

# Perspektivmeldingen 2017

## Flyktingsituationen i Sverige

- konsekvenser och utmaningar

7 juni, 2016

John Hassler

# Flyktingkrisen

- En av de största utmaningarna för Sverige och Europa på många år.
- Mina kommentarer:
  - kort beskrivning av flyktingströmmarna
  - Tre faser:
    - Asylutredning
    - Etablering
    - Arbetsfas
  - Reformbehov

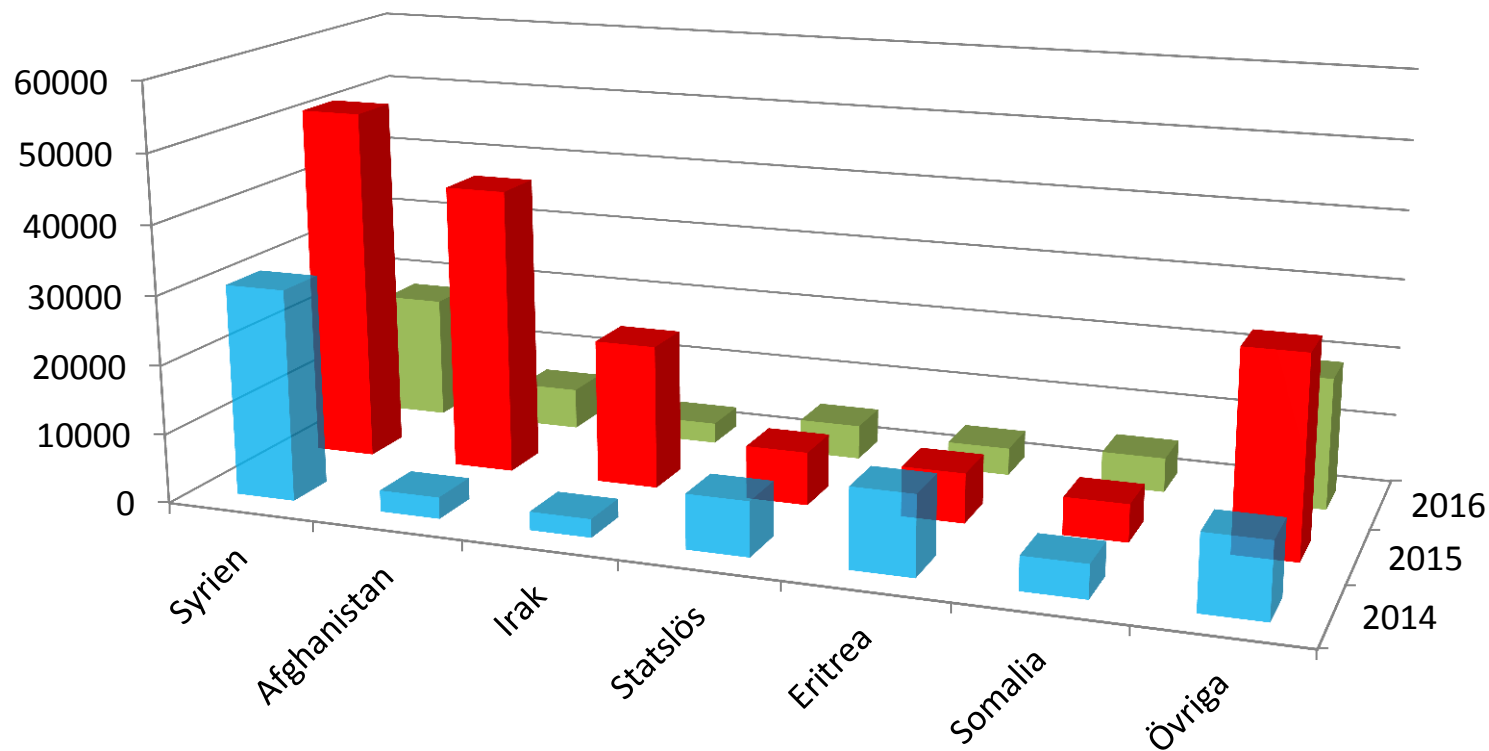
# Flyktingströmmen

- Exceptionell ökning av flyktingströmmen 2015.



# Flyktingströmmen – sammansättning

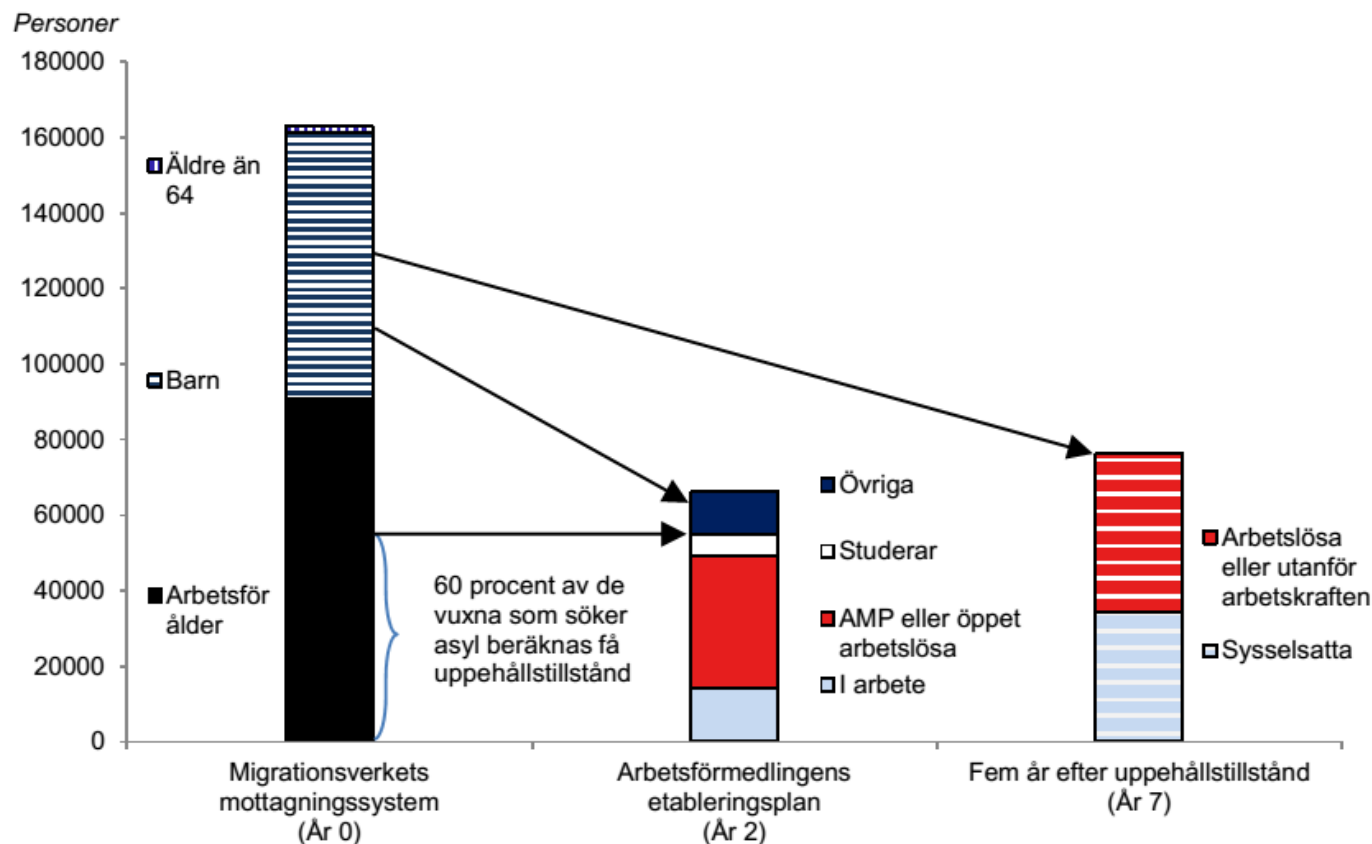
- Inte bara från Syrien – större ökning från Afghanistan.



# Flyktingströmmen

- Inte bara från Syrien – större ökning från Afghanistan.
- 35 000 ensamkommande barn (huvudsakligen pojkar 13-17 år) under 2015.
- 23 000 ensamkommande barn från Afghanistan.
- Akuta mottagandet har fungerat förvånansvärt bra. Kommuner och civilsamhälle har gjort en imponerande insats.
- I samband med flyktingkrisen skedde en stor omsvängning i debatten.
- Stor enighet om att vi inte kan ta emot 160 000 per år kontinuerligt.
- Hur stor blir belastningen på de offentliga finanserna om vi får 75 000 asylsökande per år?

# Tre faser – asyl, etablering, arbete



# Asylfasen – kostnader

**Tabell 3.1 Utgifter för Migration, Uo8,**

	2015	2016	2017	2018	2019	2020
BP16	15,7	17,3	13,8	11,0	10,4	
MV oktober 2015	16,7	47,0	54,0	39,9	25,5	
MV februari 2016	16,7	47,6	49,0	34,5	25,0	22,5
MV april 2016		41,0	31,0	18,1	14,5	13,1

Anm. Beloppen avser anslagen 1:1 och 1:2.

Senaste prognos från migrationsverket

# Etableringsfasen

- Individuell plan för individer i arbetsför ålder. Heltid 24 månader.
- Ca 50 000 inskrivna hösten 2015.
- 48% grundskola eller lägre.
- Fungerat sämre än man hoppats. Bara 6% i arbete utan subvention 6 månader efter avslutad etableringsplan (2013-14).



# Etableringsfasen: kostnader

**Tabell 3.3 Utgifter för Integration, Uo13**

	2015	2016	2017	2018	2019	2020
BP16	9,3	12,6	17,8	21,3	22,0	
MV oktober 2015	9,1	11,3	16,9	27,9	40,1	
MV februari 2016	9,1	11,6	17,8	31,6	39,0	38,9
MV april 2016		11,6	19,4	26,1	24,8	23,7

Anm. Beloppen avser endast anslaget 1:2.

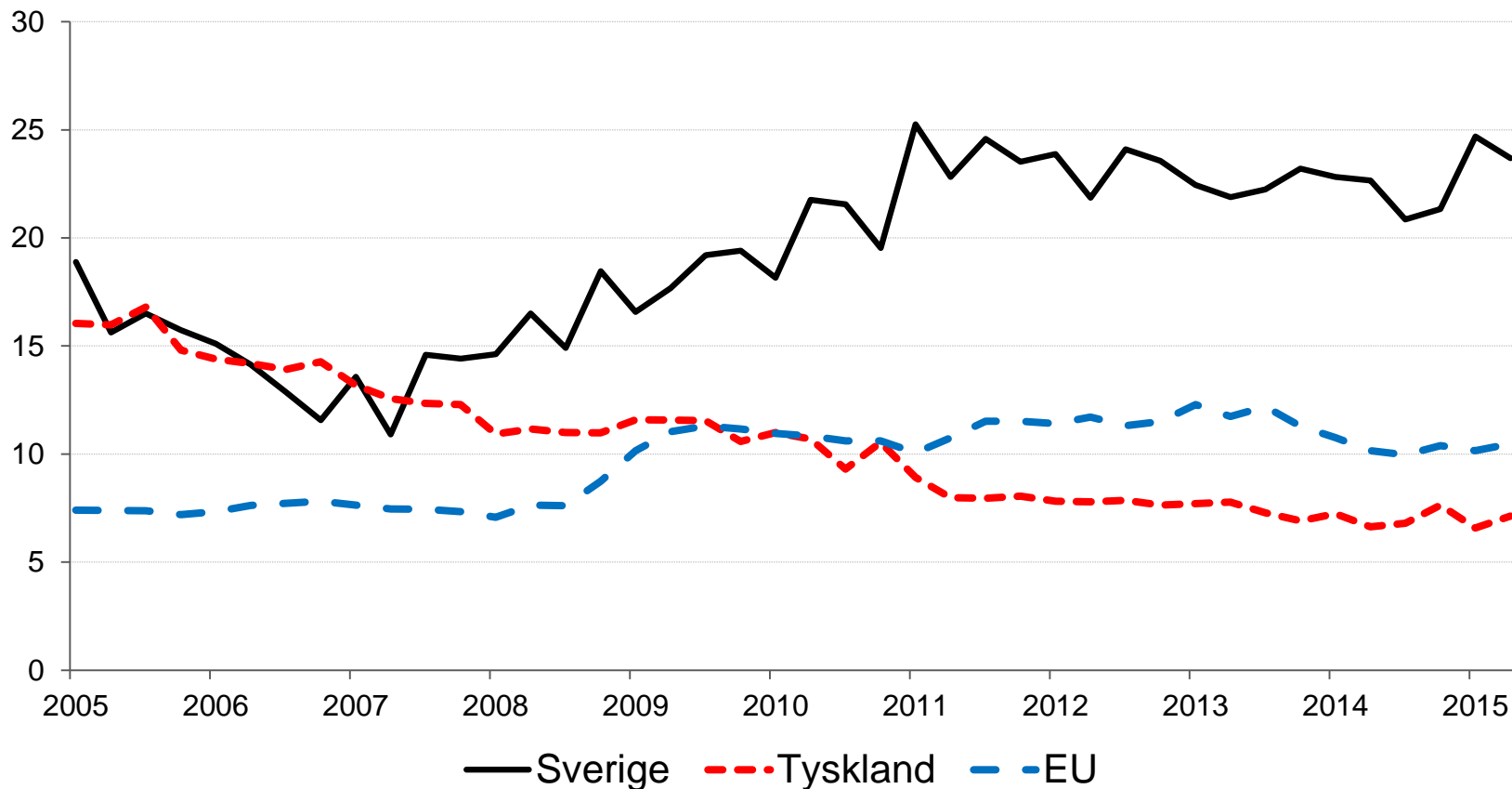
Senaste prognos från migrationsverket

# Arbetsfasen

- Belastningen på de offentliga finanserna kan bli bestående.
- Viktigaste faktorn: sysselsättningen bland de nya svenskarna.
- Sveriges ”track record” dåligt. Skillnaden i arbetslöshet mellan svenska medborgare och utomeuropeiska är stor och har ökat.

# Skillnad i arbetslöshet mellan inhemska medborgare och utomeuropeiska

Procentenheter

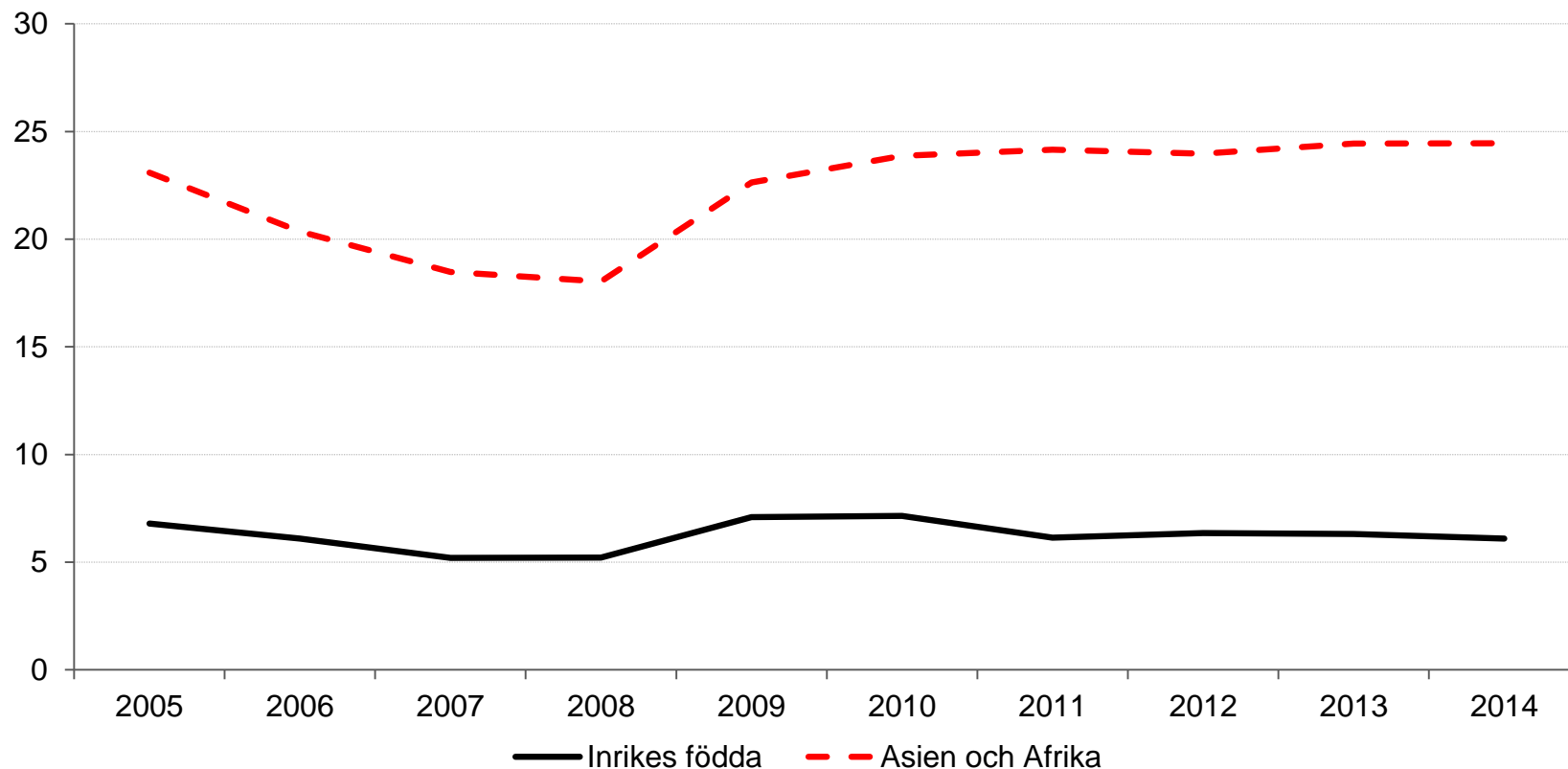


Anm: Diagrammet visar skillnaden i arbetslöshet mellan utomeuropeiska medborgare och landets egna.

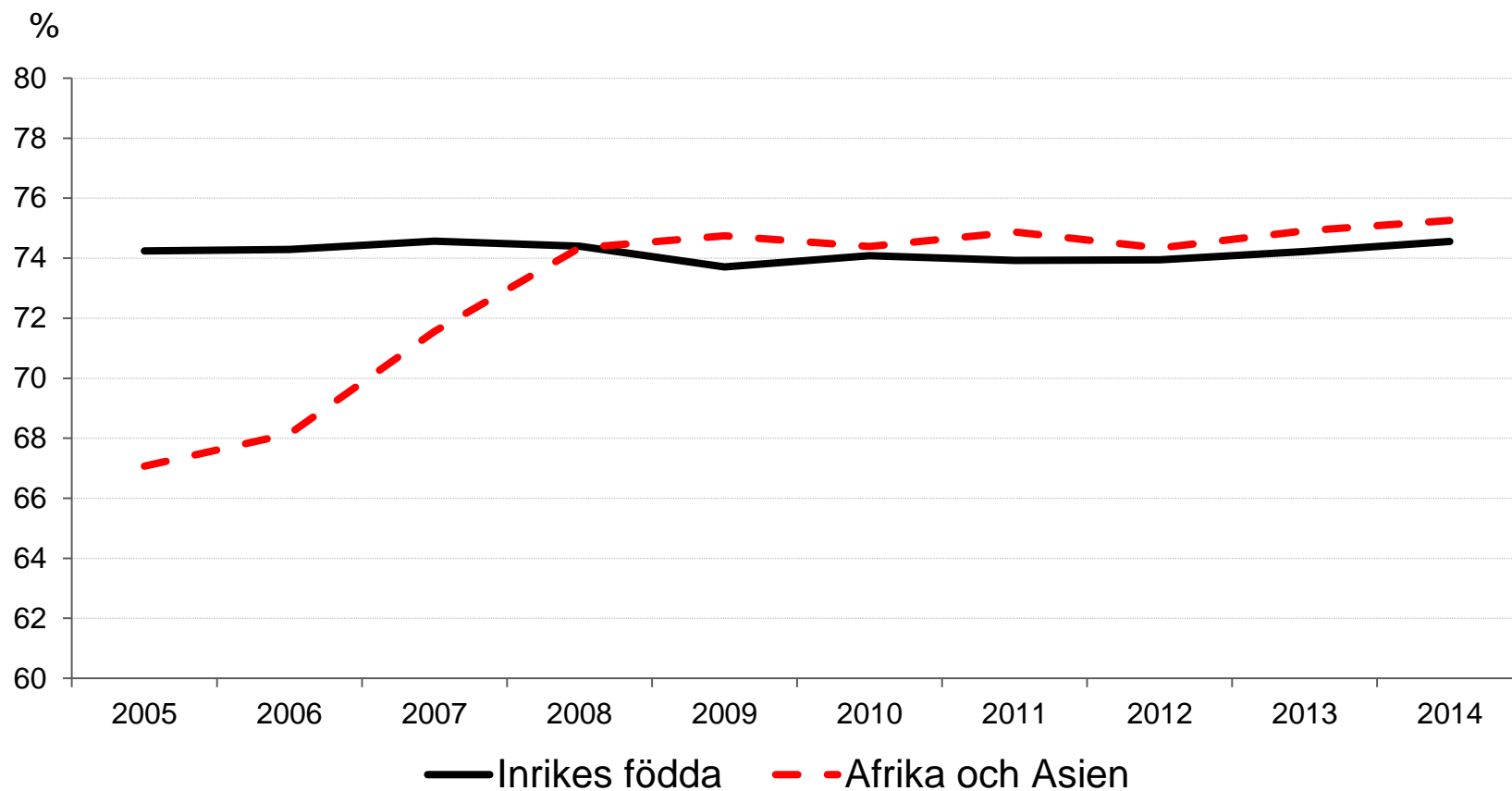
Källa: Eurostat.

# Arbetslöshet och födelse land

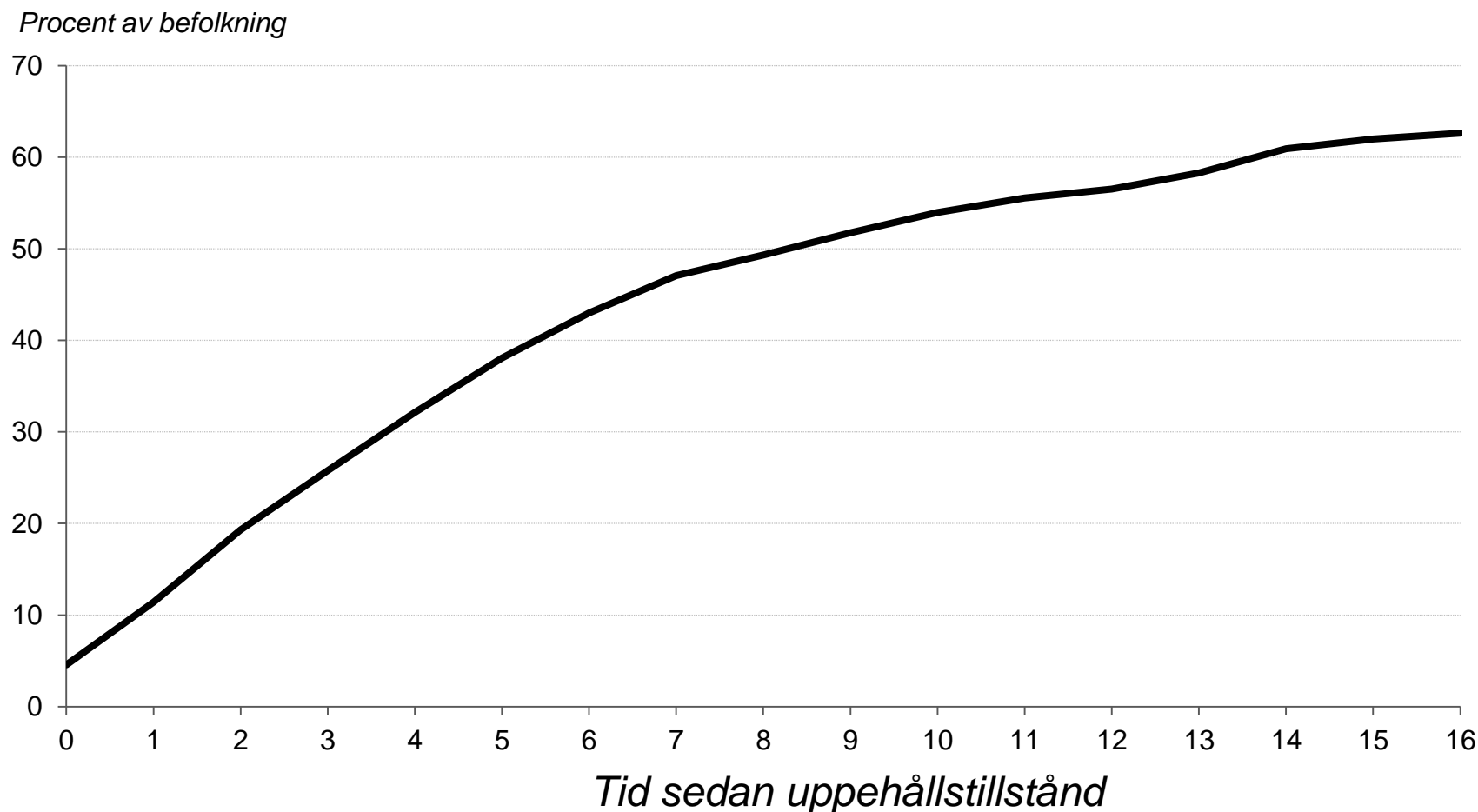
Procent av  
arbetskraften



# Arbetskraft som andel av befolkningen, män 15-74 år



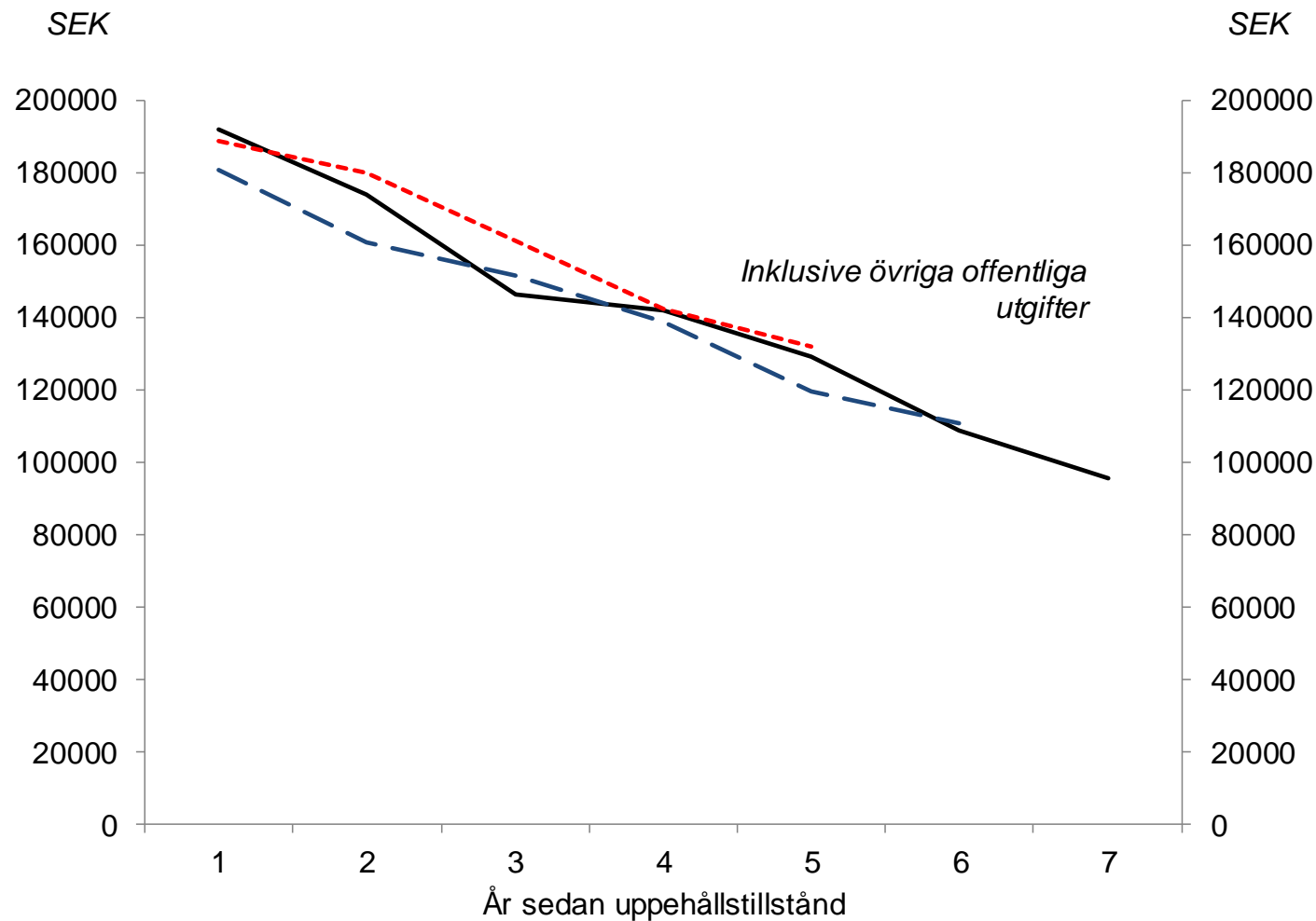
# Sysselsättningsgrad efter vistelsetid - flyktingar 1997-2013



# Arbetsfasen - nettokostnader

- Studerat sammantagen nettobelastning på offentlig budget för de kohorter som kom 2005-07.
- Använder dessa siffror för att beräkna kostnaderna för permanent högre flyktingmottagande.
- Netto – inkluderar direkta utgifter (vård, skola omsorg), men också indirekta (infrastruktur, polis, försvar) samt inkomster (skatter, moms, mm).

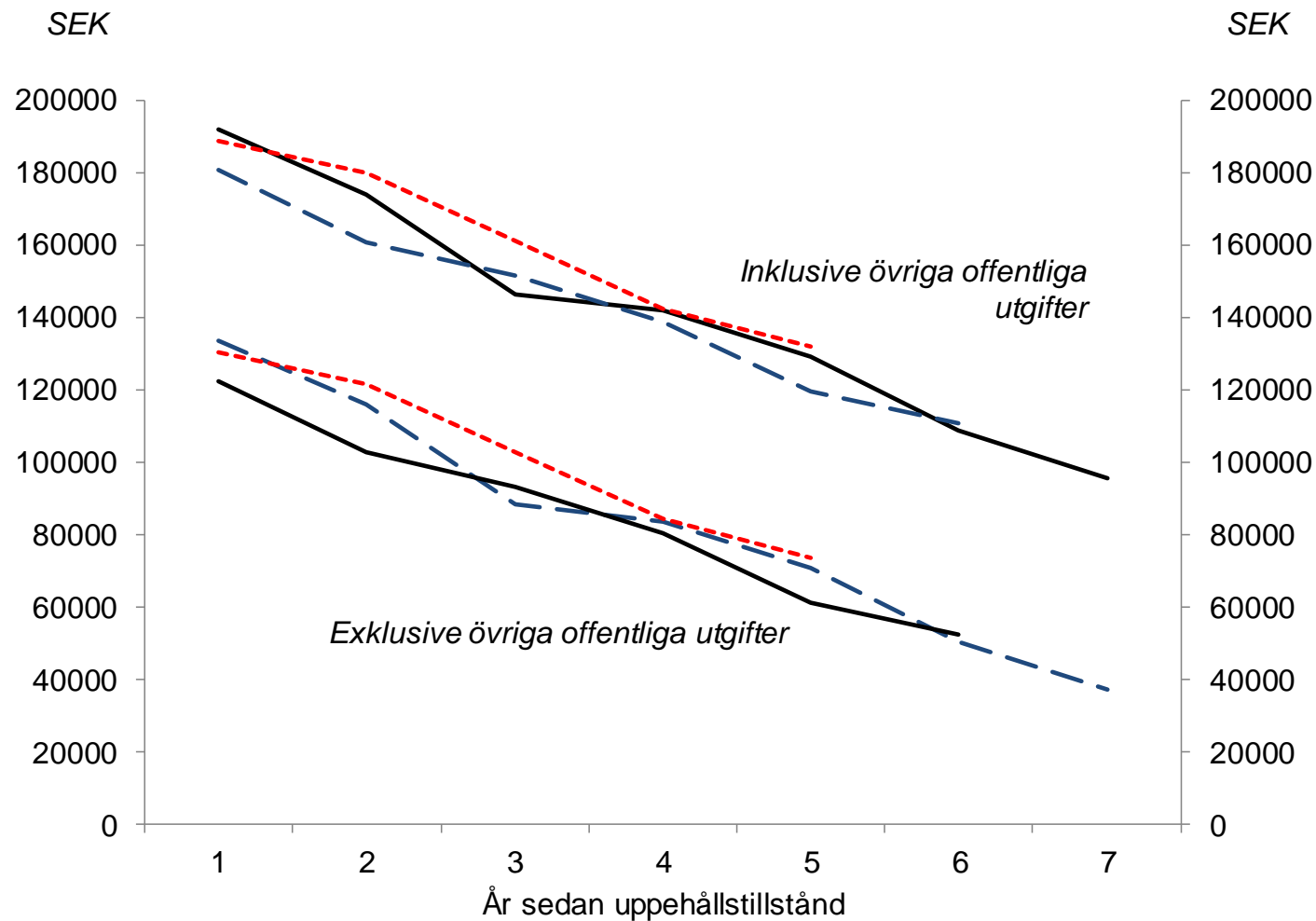
# Nettokostnad per flykting



Källa: Aldén och Hammarstedt (2016).

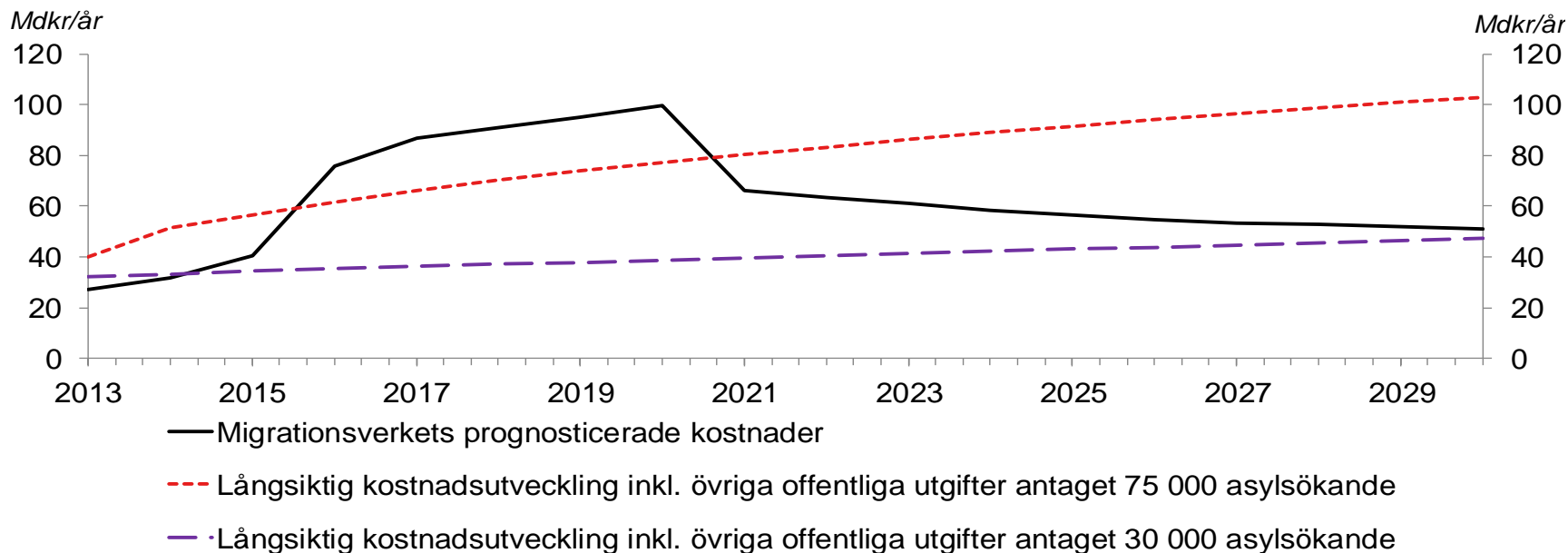


# Nettokostnad per flykting



Källa: Aldén och Hammarstedt (2016).

# Tillfälliga kostnader samt långsiktiga kostnader inkl. övriga offentliga utgifter givet februariprognos



- **Slutsats:**

- Kostnaderna för en långsiktig flyktingström på 75 000 per år är betydande men inget fundamentalt hot mot välfärdsstaten.
- Kostnadsökningen i förhållande till tidigare motsvarar ca 1% av BNP.

Källa: Migrationsverket och egna beräkningar.

# En ny integrationspolitik

- Försvårande omständigheter i Sverige:
  - Dåligt fungerande bostadsmarknad – segregering och stor brist på bostäder i expansiva regioner.
  - Skolsystem med kraftigt ökande skillnader i kvalitet. Fria skolvalet gör att ambitiösa invandrarungdomar väljer skolor utanför invandrartäta områden.
- *Gärna utbildning, men först ett riktigt jobb!*
- Förkorta asylprocessen och gör den till något mer än ett väntande.
- Validering och komplettering av utbildning behöver snabbas upp.
- Nya typer av jobb med låg lön och låga kvalifikationskrav måste fram – mer kontroversiellt.
- Subventionerade jobb och avsteg från lägstalöner och lagar om anställningstrygghet bör kombineras.

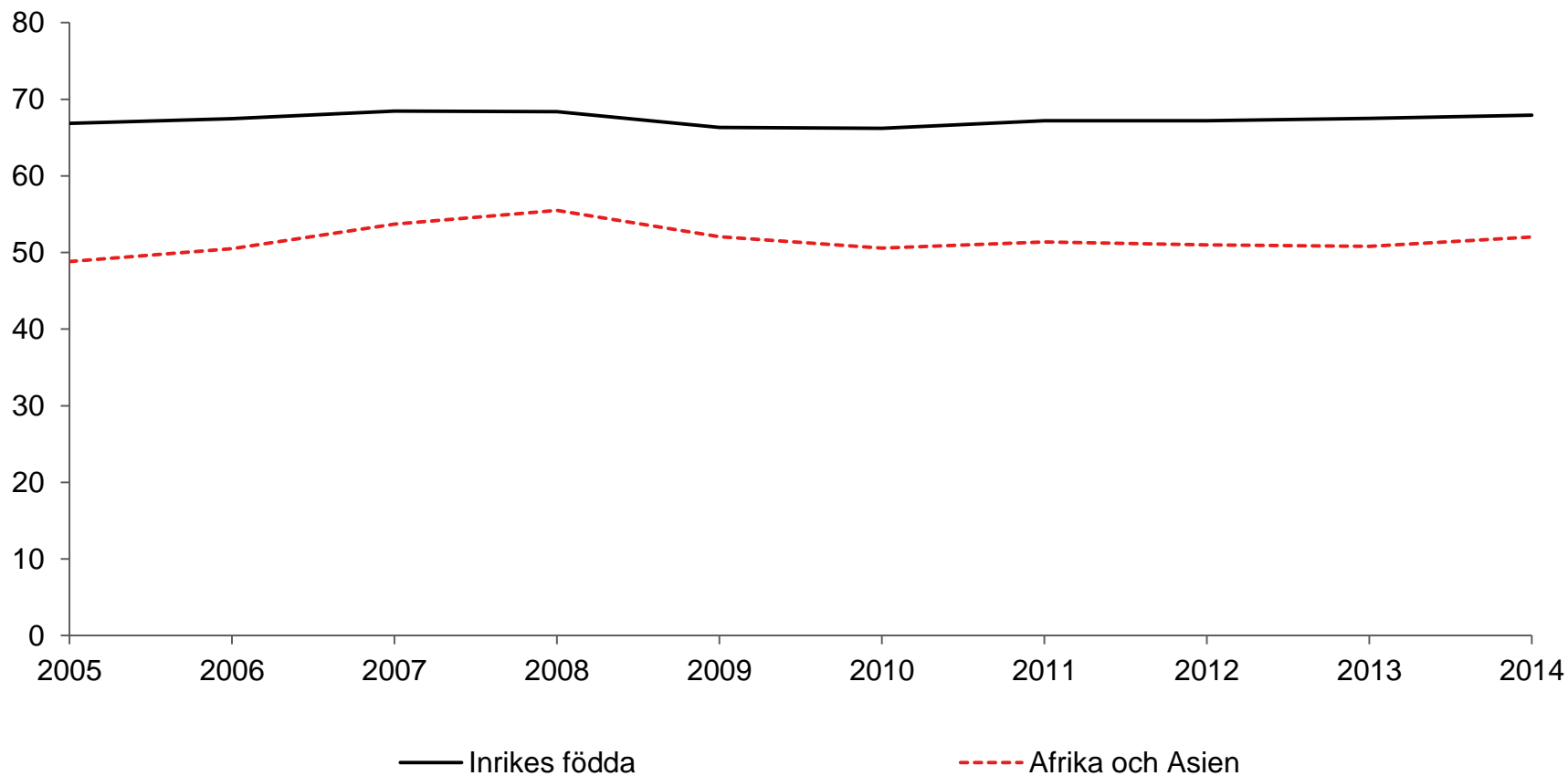
# Internationellt samarbete

- Flyktingmottagande är en gemensam angelägenhet – en ”kollektiv vara”.
- Kräver koordinerade internationella insatser.
- Nu istället ”race-to-the-bottom” och stängda gränser.
- Kvotfördelning inom EU har inte fungerat. Förutsättningarna för integration skiljer sig mycket inom EU.
- ”Tradable Refugee Quotas” en potentiell lösning.
- Skamligt att vi inom Norden inte lyckats koordinera.
- Inte för sent!

Tack!

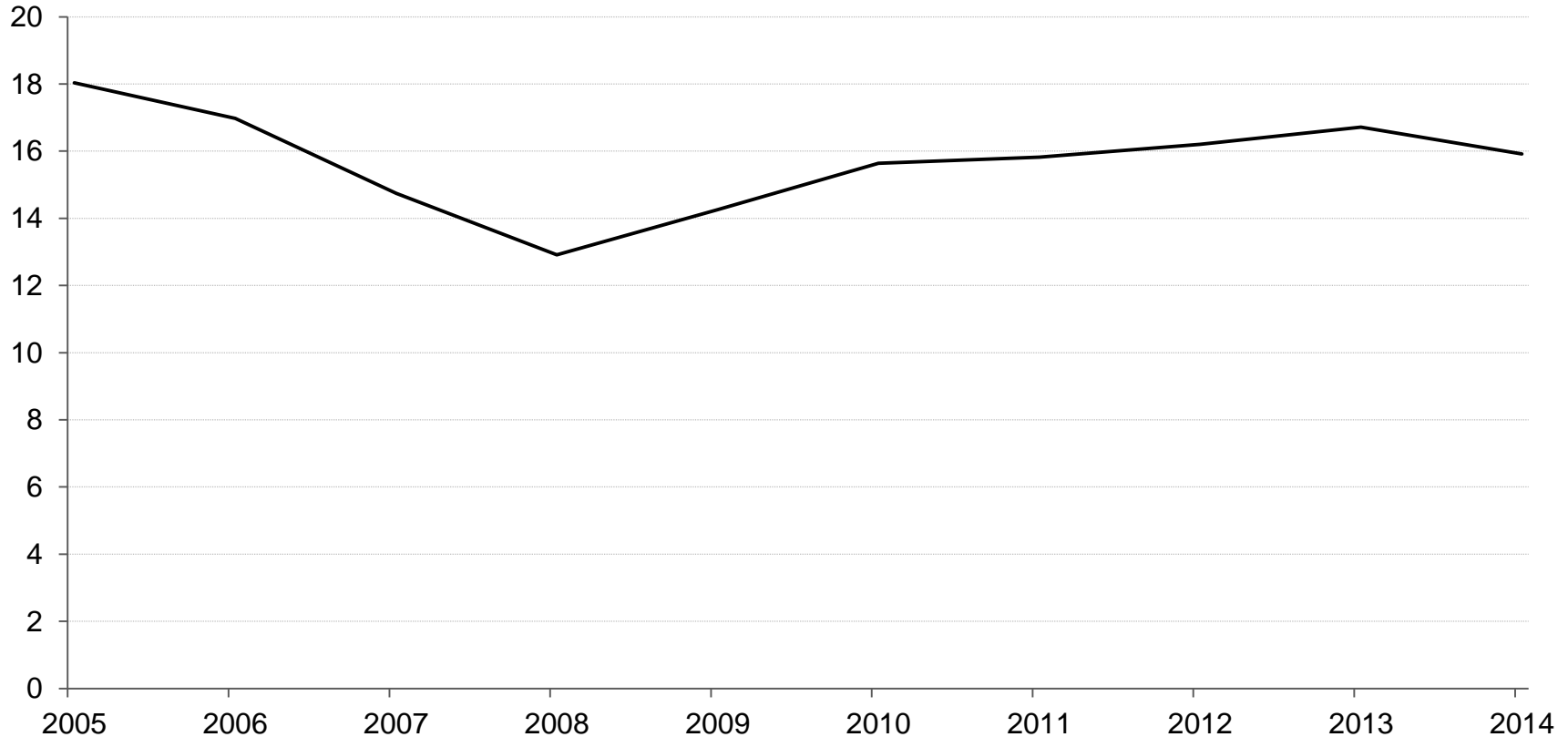
# Sysselsättningsgrad, 15-74 år

Procent av befolkningen



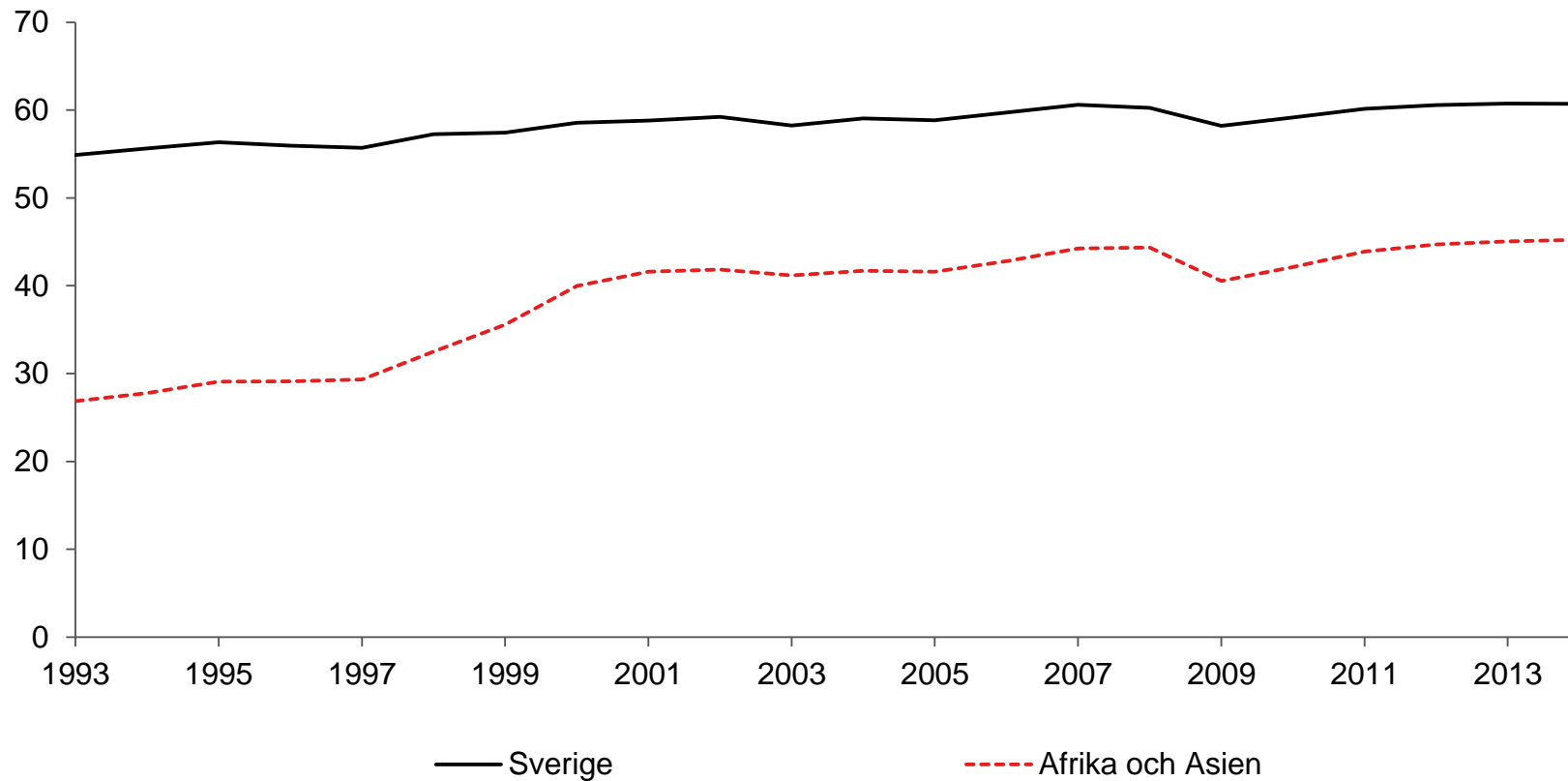
# Sysselsättningsgap mellan inrikes födda och personer födda i Afrika och Asien

Procentenheter



# Förvärvsarbetande, 16+ år, efter födelseregion

Procent av befolkningen

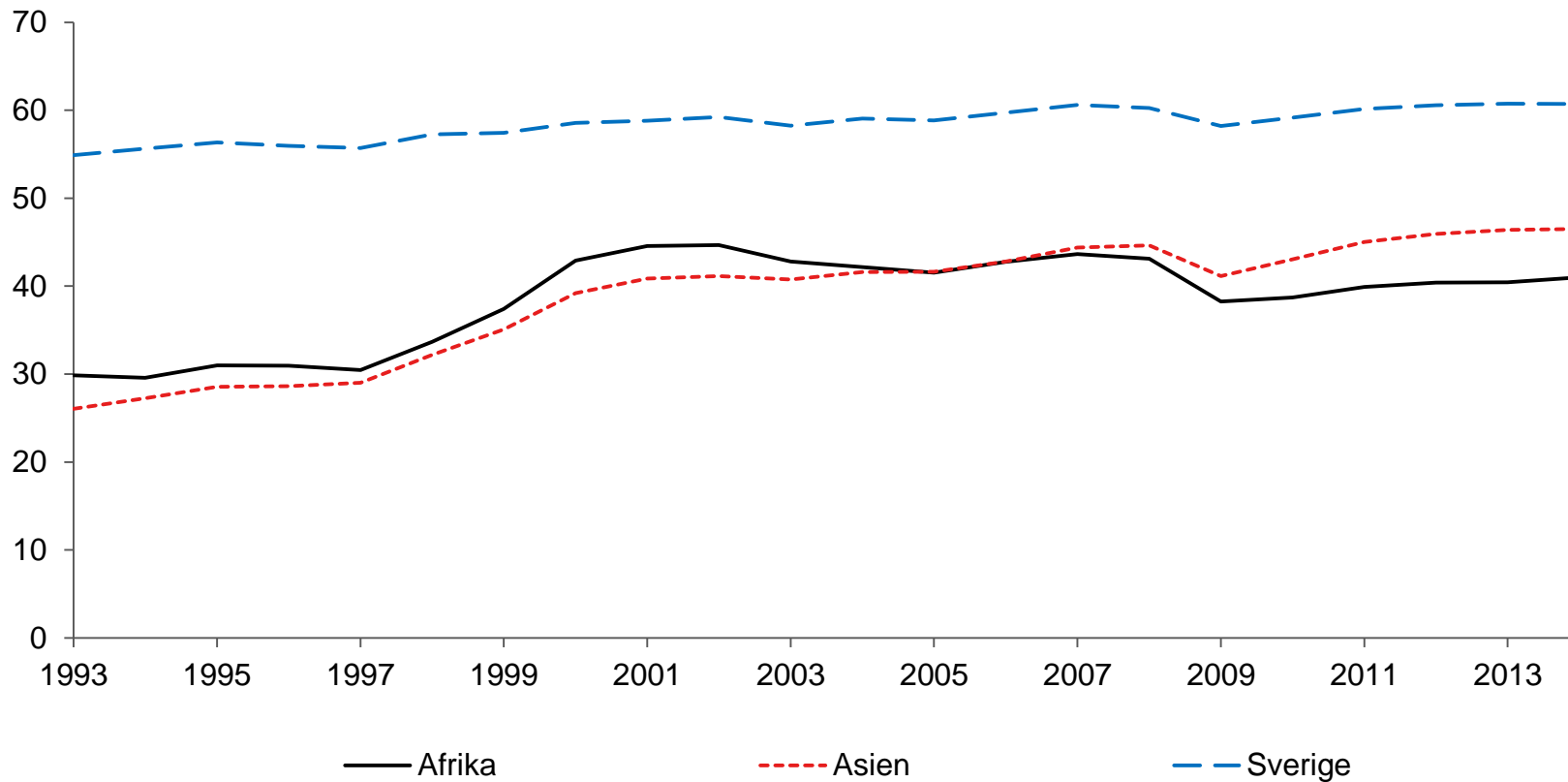


Källa: SCB.



# Förvärvsarbetande, 16+ år, efter födelseregion

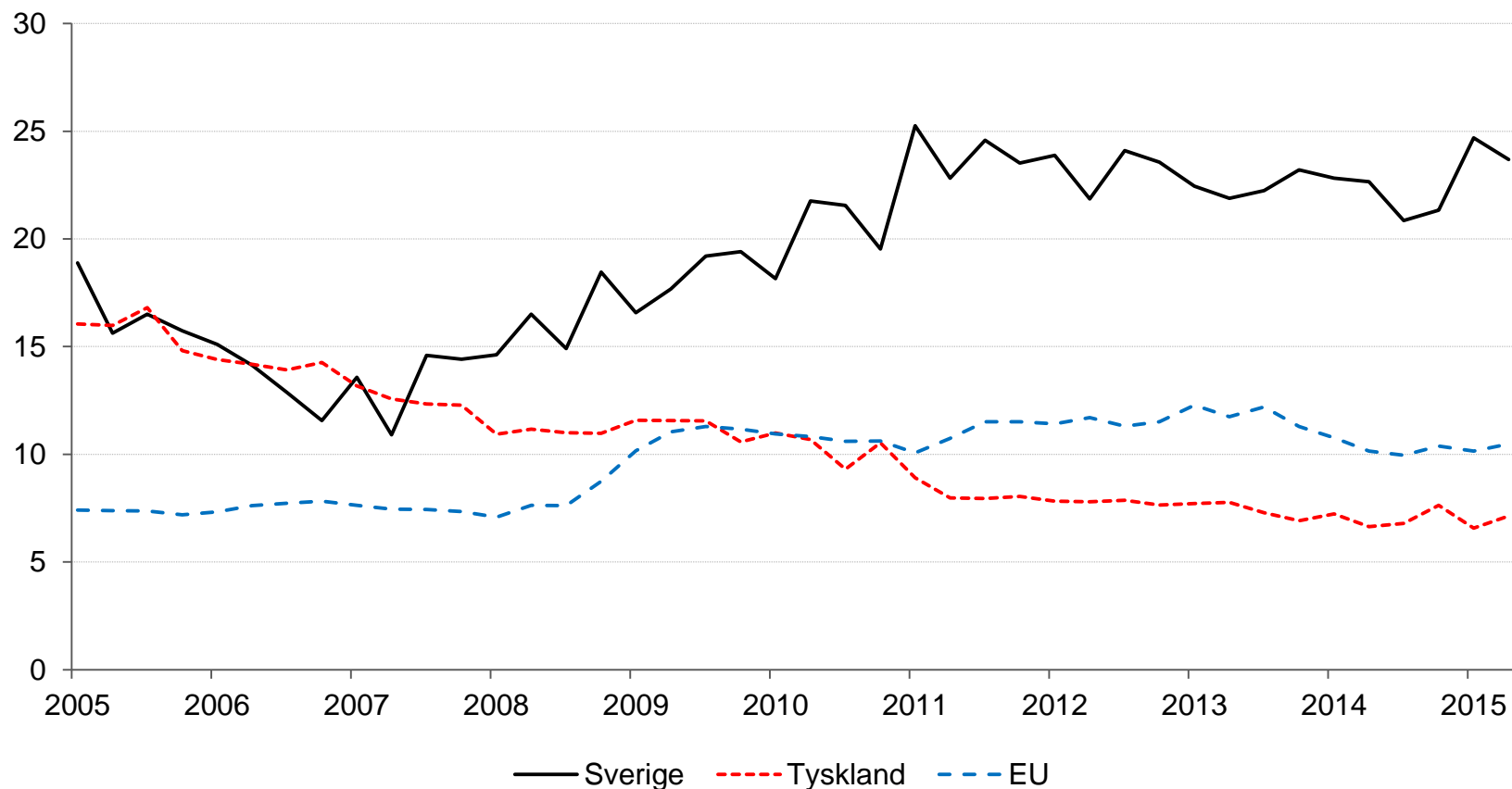
Procent av befolkningen



Källa: SCB.

# Skillnad i arbetslöshet efter medborgarskap

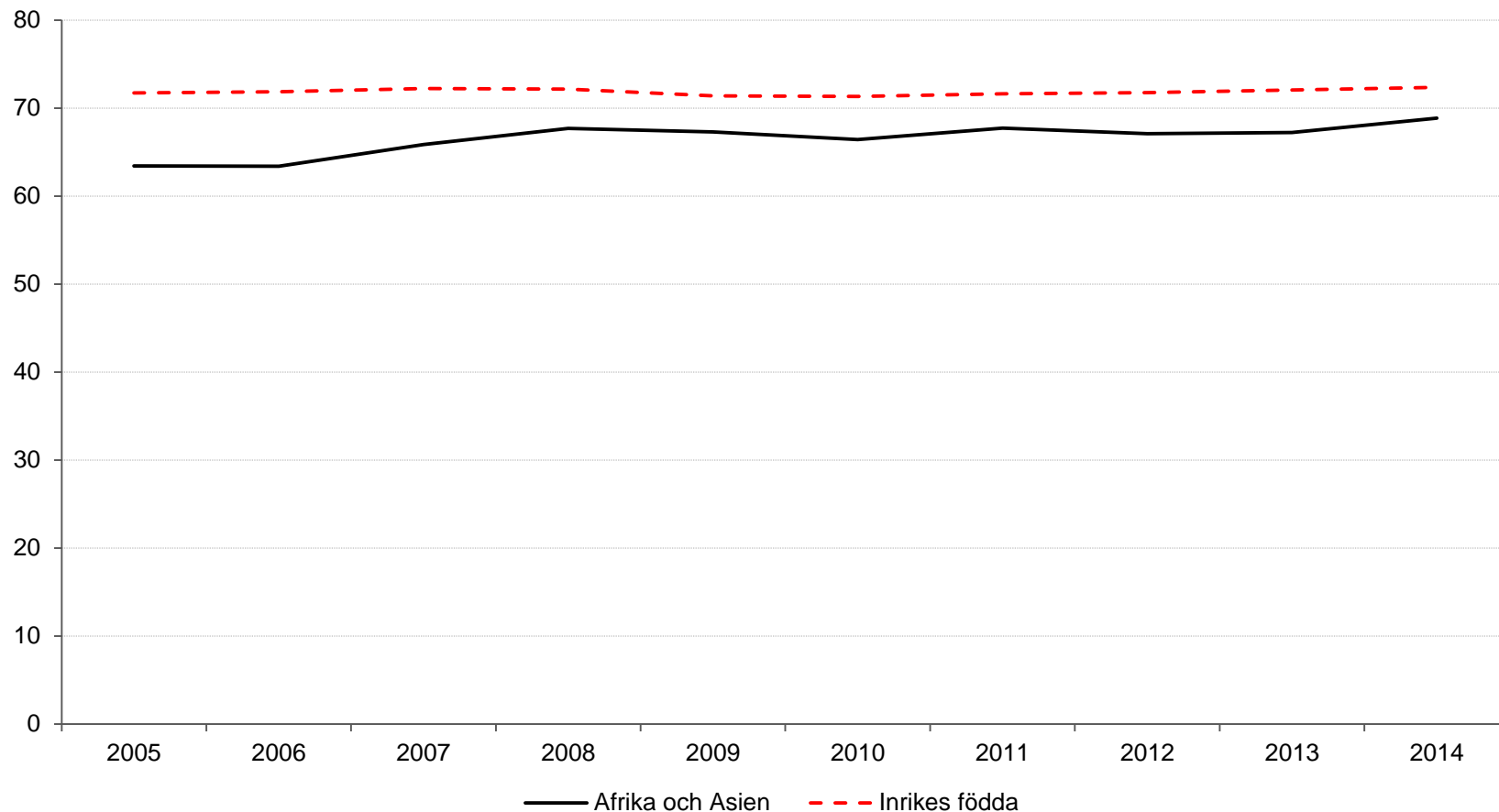
Procentenheter



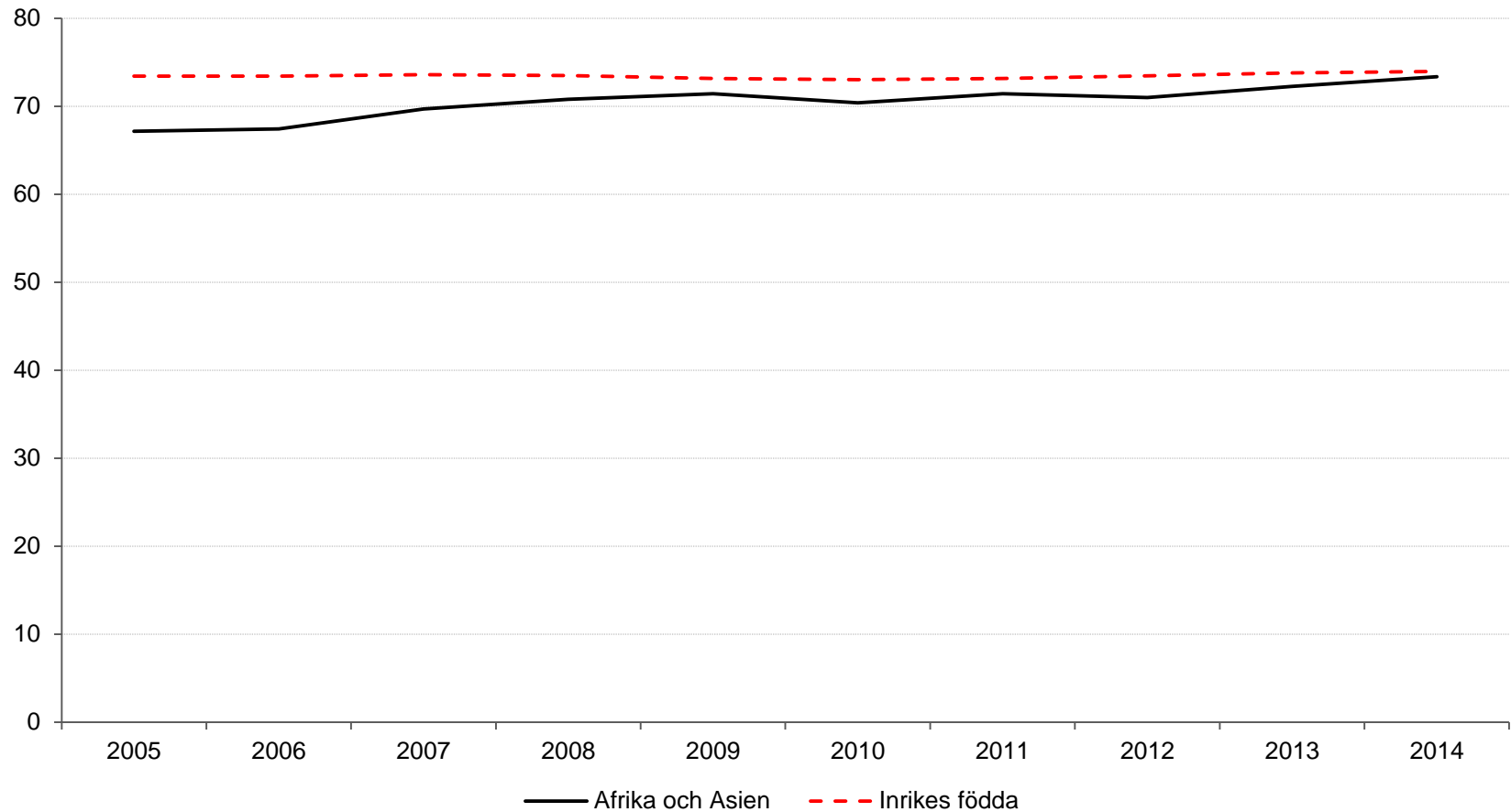
Anm: Diagrammet visar skillnaden i arbetslöshet mellan utomeuropeiska medborgare och landets egna.

Källa: Eurostat.

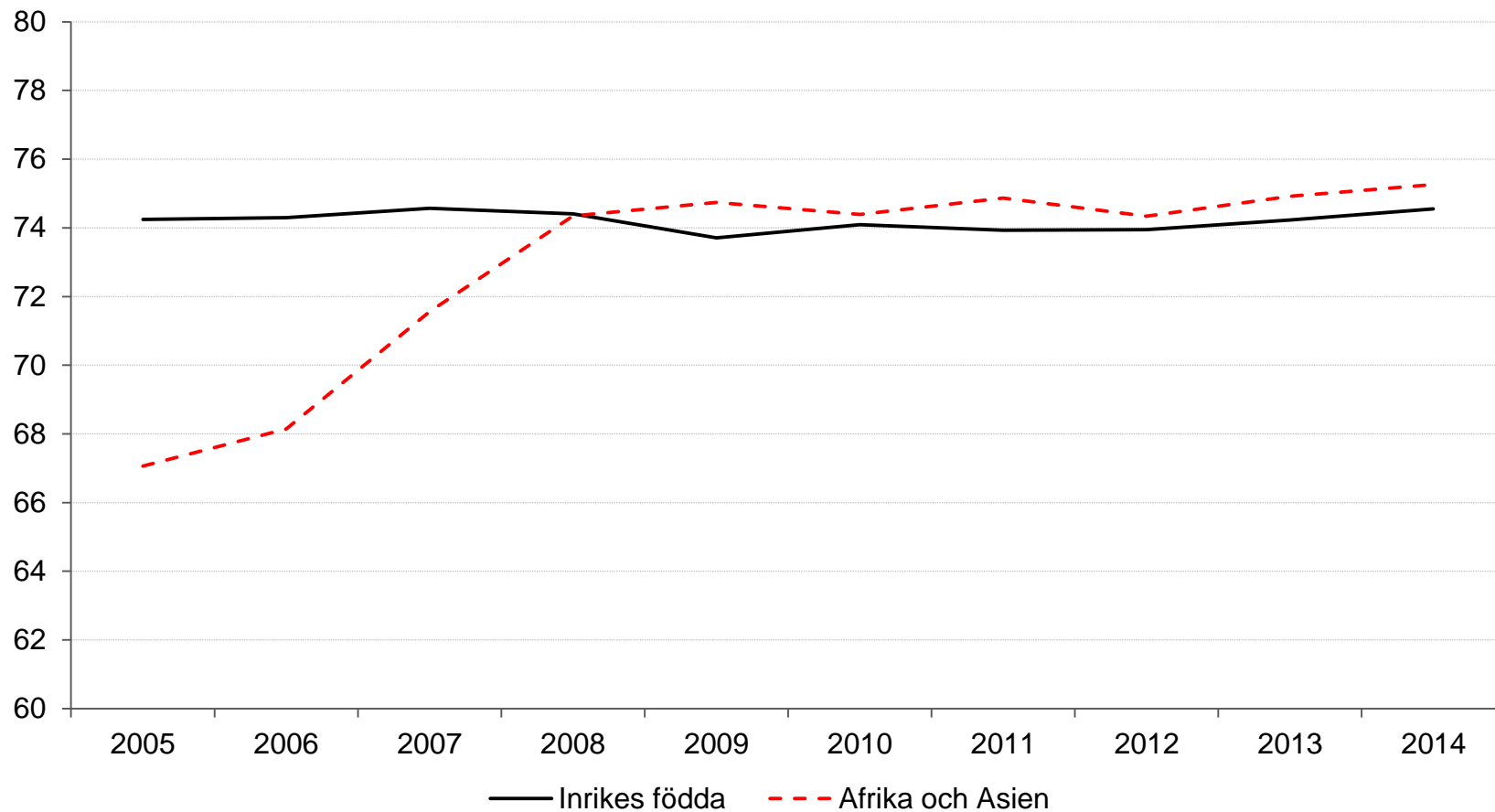
# Arbetskraft som andel av befolkningen



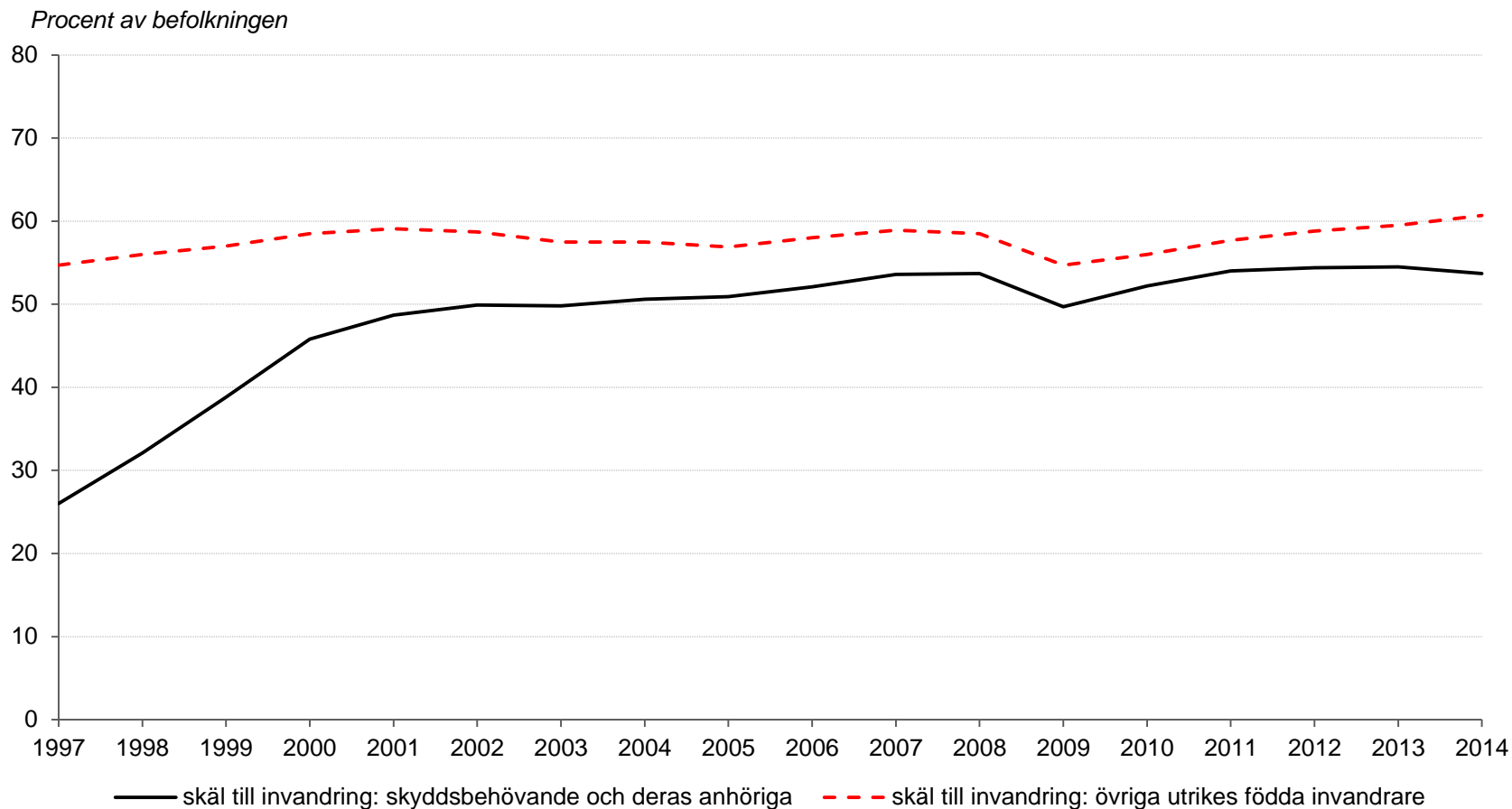
# Arbetskraft och latent arbetslösa som andel av befolkningen



# Arbetskraft som andel av befolkningen, män, 15-74 år

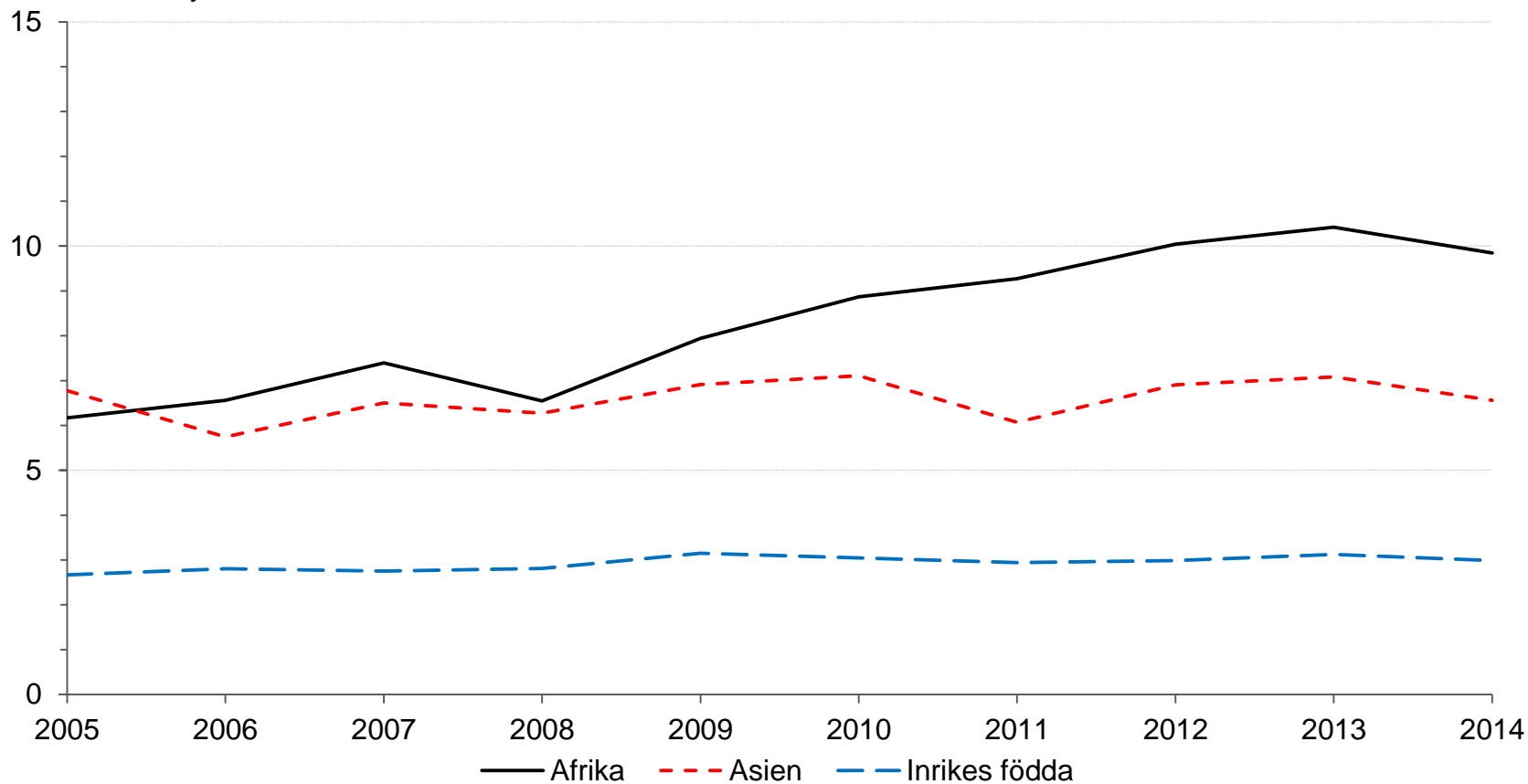


# Sysselsättningsgrad beroende på skäl till invandring, 20-64 år



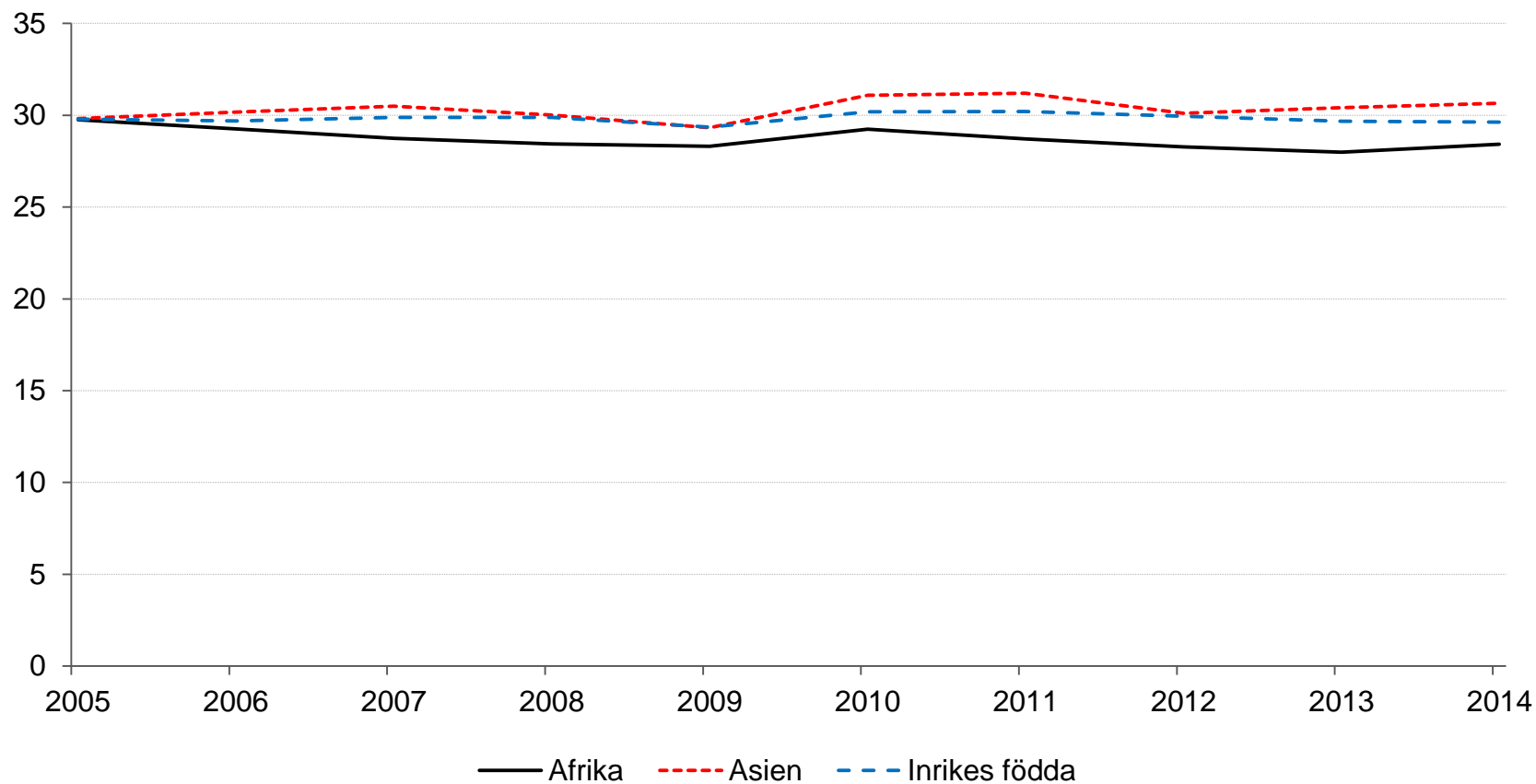
# Andel undersysselsatta av de sysselsatta

Procent av de sysselsatta



# Faktiskt medelarbetstid

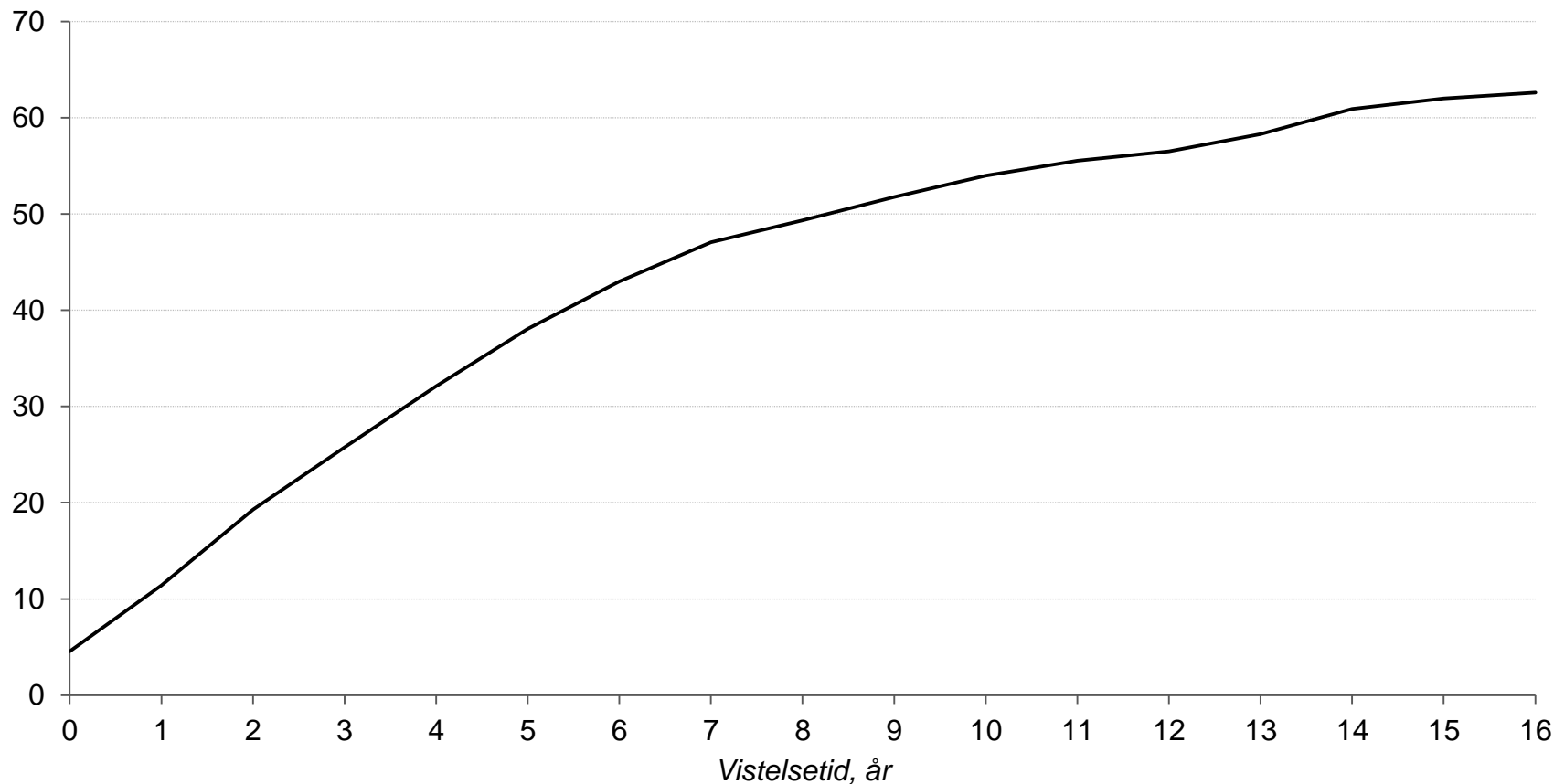
Timmar per vecka





# Sysselsättningsgrad efter vistelsetid

Procent av befolkning



**Anm:** Diagrammet visar den genomsnittliga sysselsättningsgraden för kommunplacerade flyktingar och flyktinganhöriga mellan 1997 och 2013 efter antal år sedan erhållet uppehållstillstånd.