

# FINANSPOLITISKA RÅDETS RAPPORT 2014

KOMMENTARER AV PETER ENGLUND



# VARFÖR EN FINANSPOLITISK NORM?

1. Förtroende – långsiktig hållbarhet
2. Utrymme för aktiv finanspolitik  
(resursutnyttjande)
3. Fördelning mellan generationer  
(fördelning)
4. Jämnt skattetryck (effektivitet)

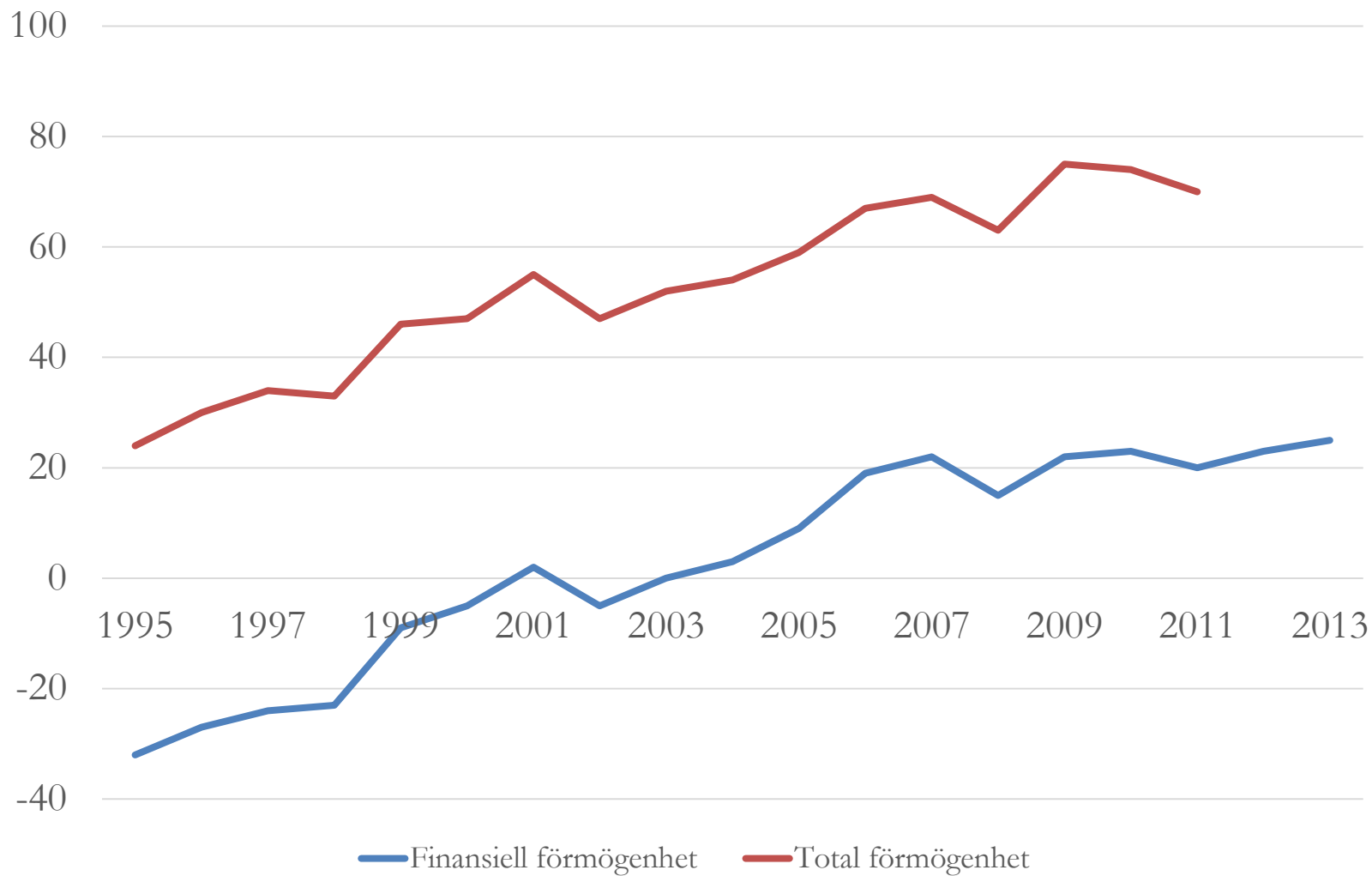
# FRÅN UNDERLIGGANDE MÅL TILL SIFFERSATT NORM

- Varför norm för finansiellt sparande?
  - Motiven relaterar mer direkt till den offentliga förmögenheten (en stock) än till det finansiella sparandet (ett flöde).
- Men ett mål knutet till finansiellt sparande kan vara lättare att kommunicera och utvärdera.
  - Förmögenheten påverkas av kapitalvinster (80% av uppgången i 1995-2012).
- Ett sparandemålet borde dock härledas ur ett förmögenhetsmål (i stället för omvänt). Varför 1%?
  - Rapportens svar närmast knutet till trovärdighetsmålet.
  - Generationseffekter?

# FINANSIELL ELLER REAL FÖRMÖGENHET?

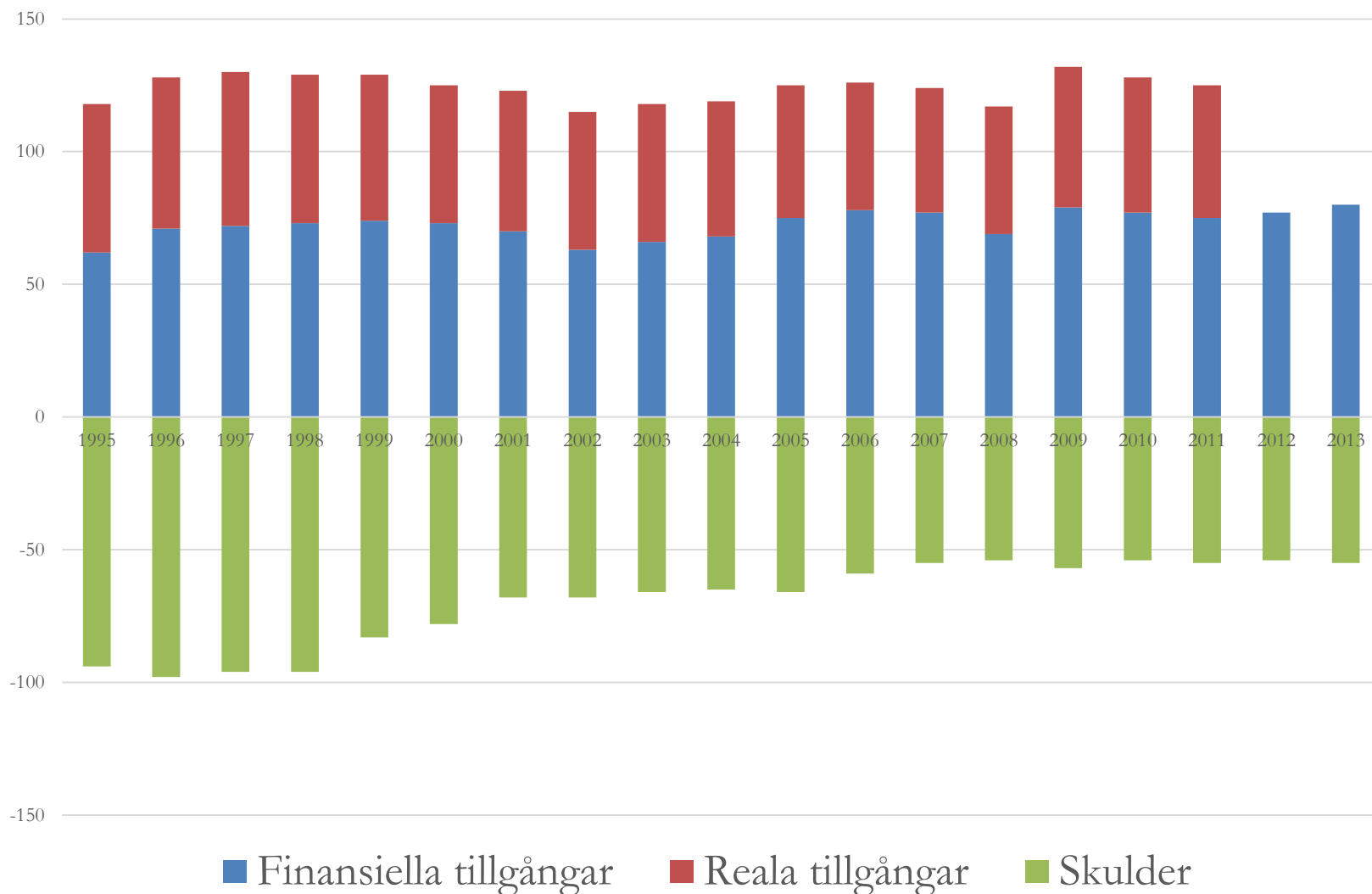
- Betydande offentliga reala tillgångar: infrastruktur mm
  - Från nära 60% av BNP i mitten på 90-talet till drygt 50% 2011.
- Normer kopplade till real förmögenhet och offentliga investeringar?
  - Den offentliga sektorns förmåga att fullgöra sina uppgifter (samhällelig infrastruktur) för dagens och framtida generationer.
  - Gränsen finansiell-real påverkas av den juridiska formen för statens ägande – bolagisering och privatisering av offentlig verksamhet.

# OFFENTLIG FÖRMÖGENHET I % AV BNP



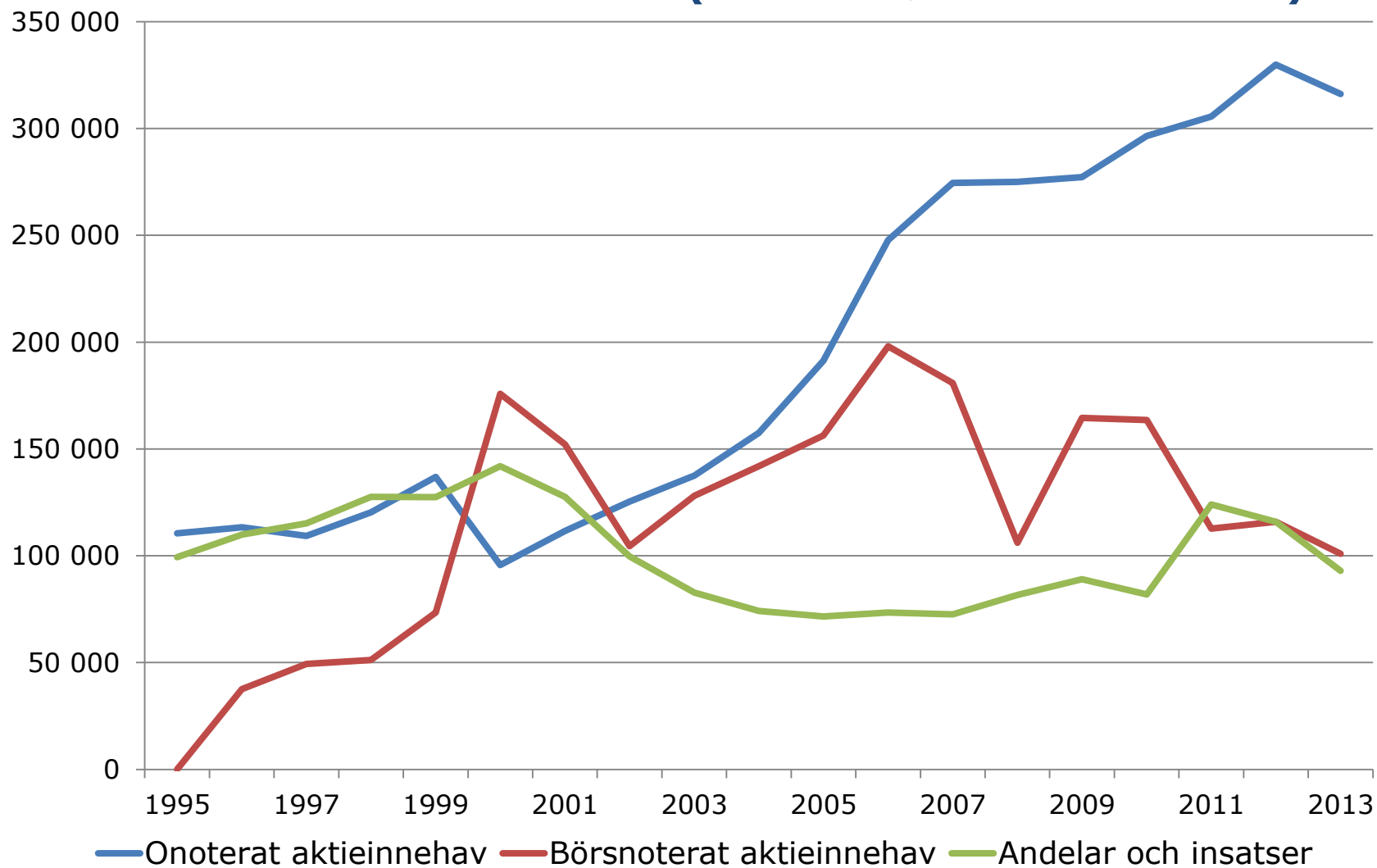
# ÖFFENTLIGA TILLGÅNGAR OCH SKULDER I % AV BNP

## ÖKANDE RELATIV ANDEL FINANSIELLA TILLGÅNGAR

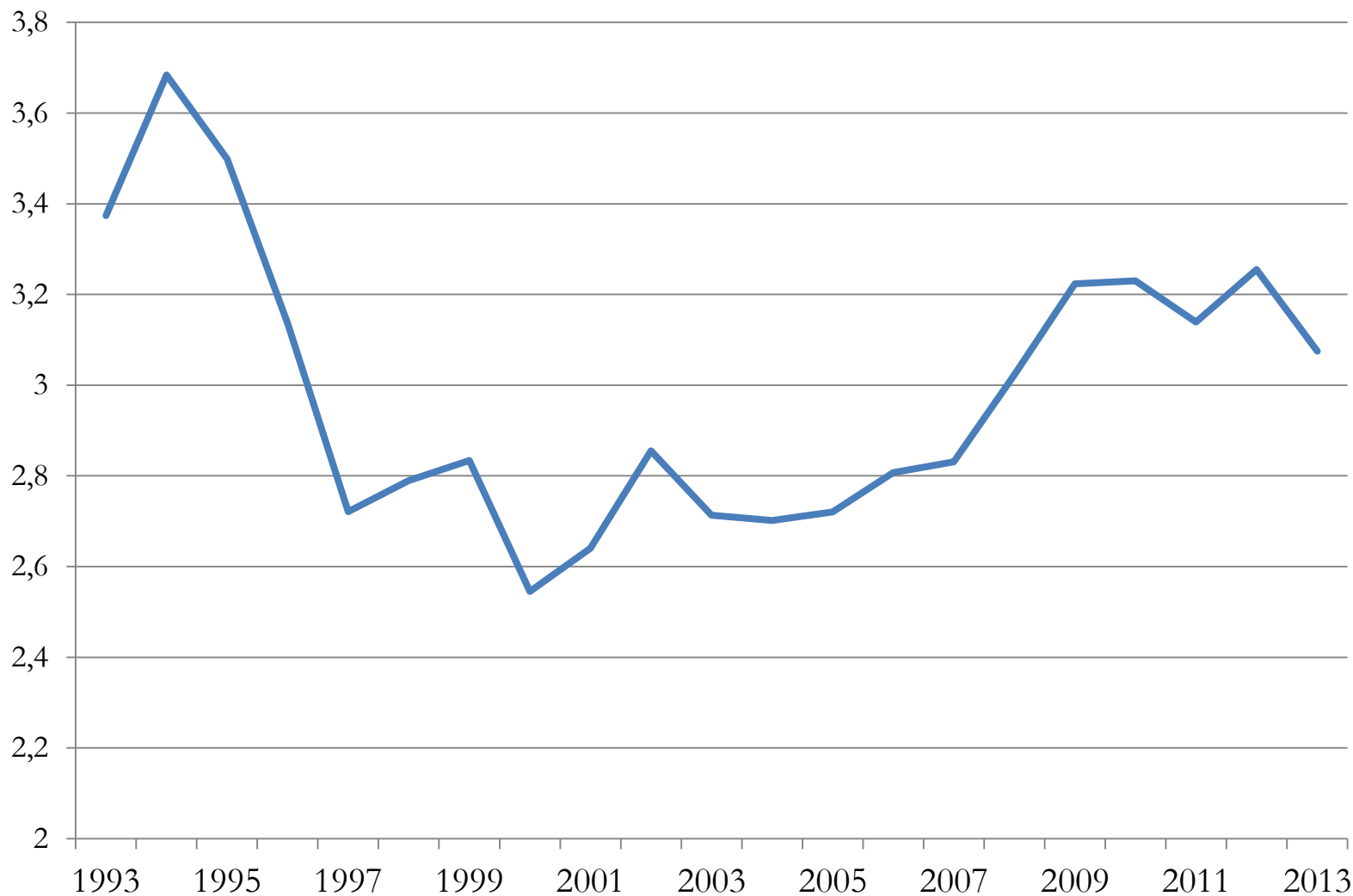


# STATENS ICKE RÄNTEBÄRANDE FINANSIELLA TILLGÅNGAR, MKR

ALLTMER ONOTERADE AKTIER (VATTENFALL, AKADEMISKA HUS...)



# OFFENTLIGA INVESTERINGAR I % AV BNP





# STATENS VIKTIGASTE TILLGÅNG

- Beskattningsrätten
- Värna skattebaserna
- Skattereformerna på 00-talet eliminerade viktiga skattebaser (förmögenhet, fastigheter, arv). Svårt att återupprätta pga kapitaliseringseffekter

# ÖNSKEMÅL FÖR KOMMANDE RAPPORTER

- Utgå från mål för offentlig förmögenhet.
- Diskutera generationseffekter.
- Följ utvecklingen av offentliga investeringar och real förmögenhet.
- Följ skattebasernas utveckling.