

# Ökar klyftorna i Sverige - eller går vi vilse bland selektionseffekter?

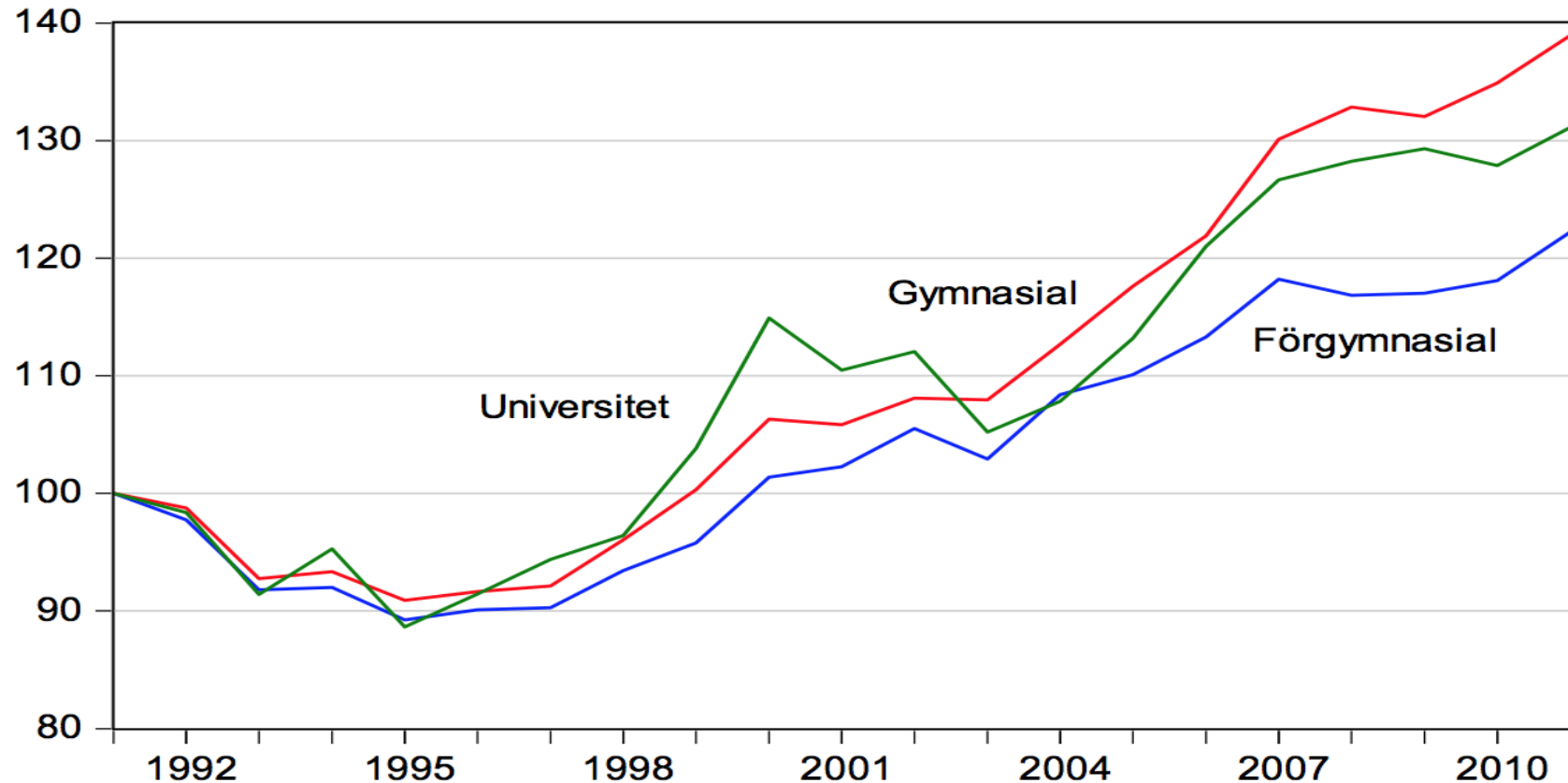
Stefan Fölster



# ”Förgymnasial” inte samma nu som då

**Figur 5.2a Real disponibel inkomst efter utbildning, män (25–54 år) 1991–2011**

Index 1991=100



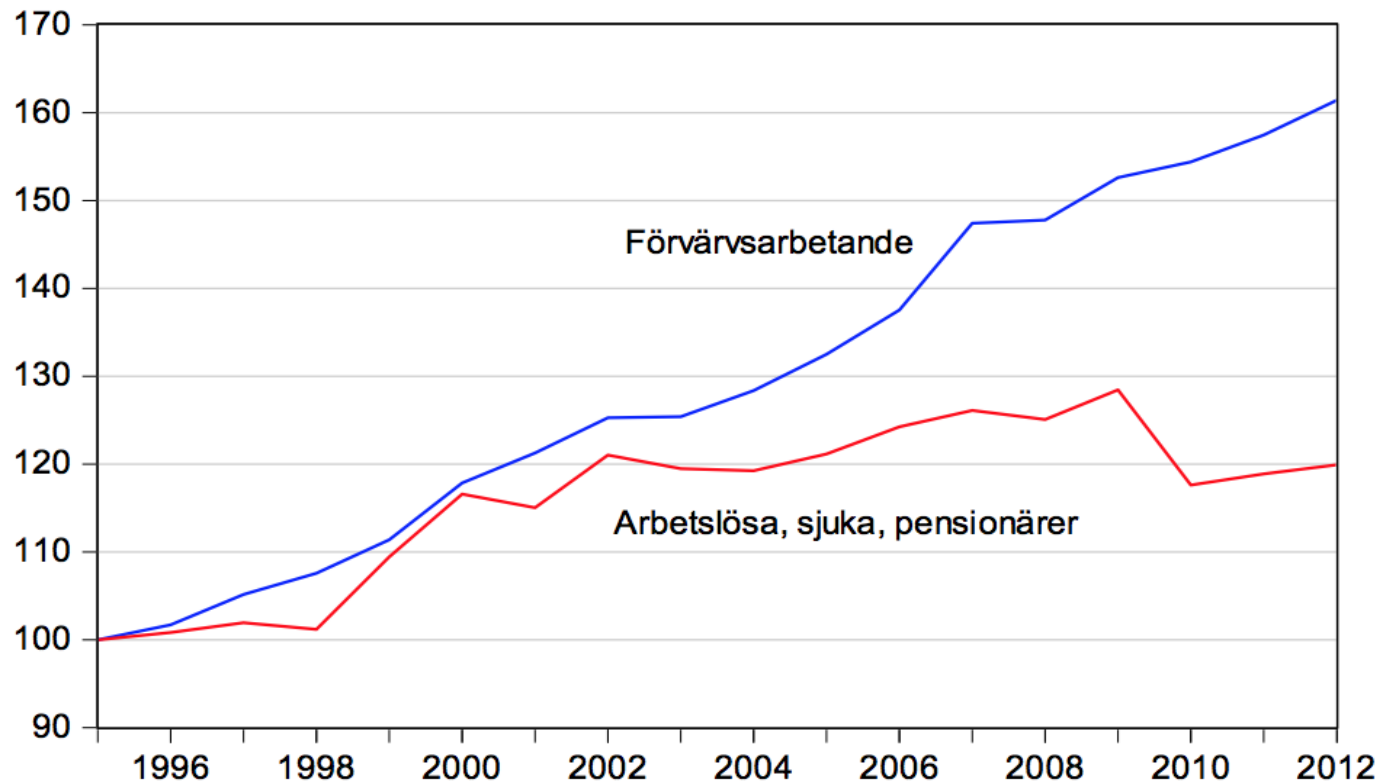
Källa: Bearbetningar av LINDA.



# Sjukskrivna inte samma nu som då

**Figur 5.9 Real disponibel inkomst efter sysselsättning (20–64 år) 1995–2012**

Index 1995=100



Källa: Bearbetningar av HEK.



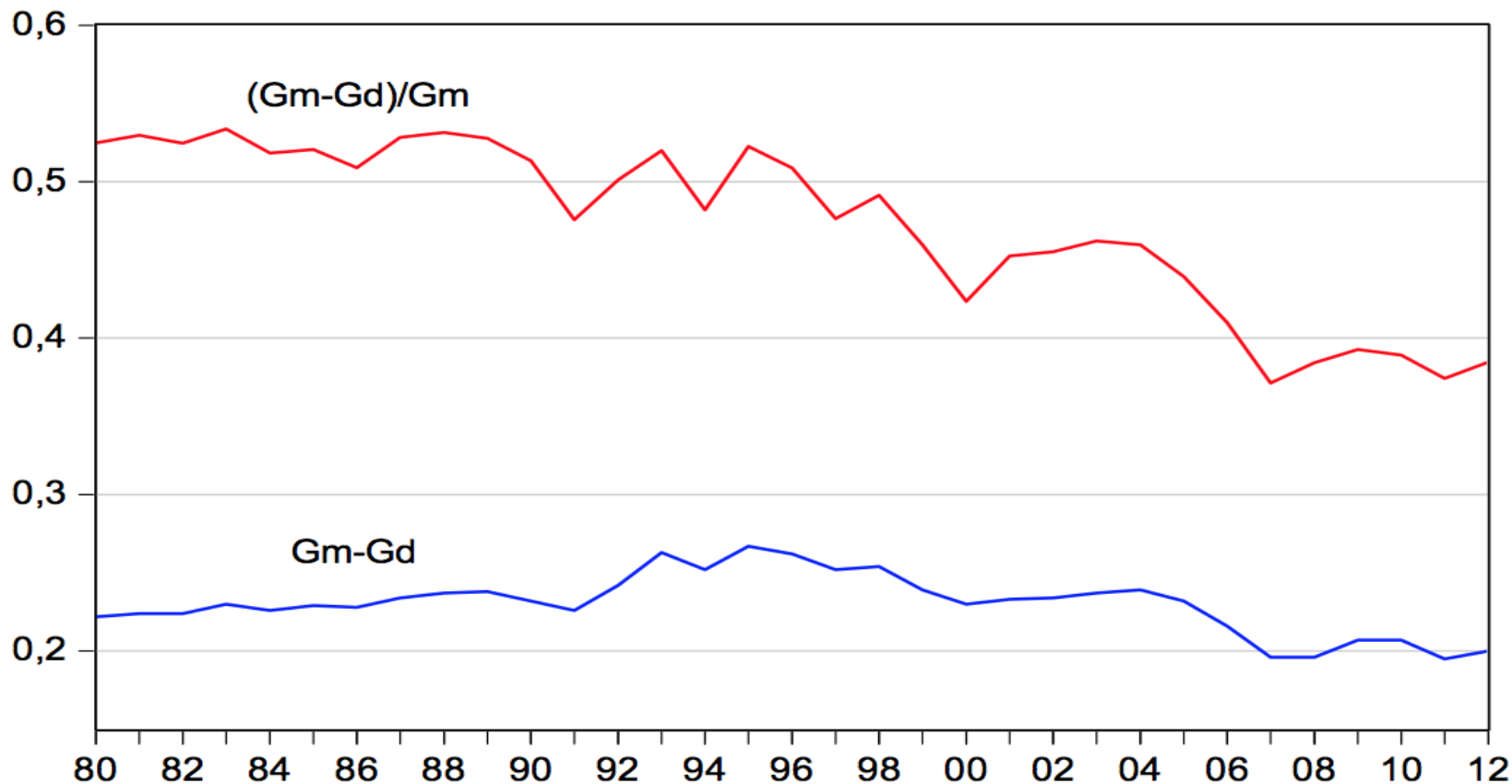
# Gini disponibel inkomst OECD

	2005	2010	Förändring
<b>Sverige</b>	<b>23,4</b>	<b>26,9</b>	<b>3,5</b>
Danmark	23,2	25,2	2
Australien	31,5	33,4	1,9
Frankrike	28,8	30,3	1,5
Spanien	32,4	33,8	1,4
Storbritannien	33,3	34,1	0,8
Japan	32,9	33,6	0,7
Finland	25,4	26	0,6
Nederländerna	28,4	28,8	0,4
Kanada	31,7	32	0,3
Tyskland	28,5	28,6	0,1
USA	38	38	0
Österrike	26,8	26,7	-0,1
Belgien	27	26,2	-0,8
Nya Zeeland	33,5	31,7	-1,8
Portugal	36,9	34,4	-2,5
Norge	27,6	24,9	-2,7
Polen	34,9	30,5	-4,4



# Lika mycket omfördelning nu som 2007

**Figur 5.7 Omfördelningseffekter av skatter och transfereringar 1980–2012**



Källa: Bearbetningar av HEK.



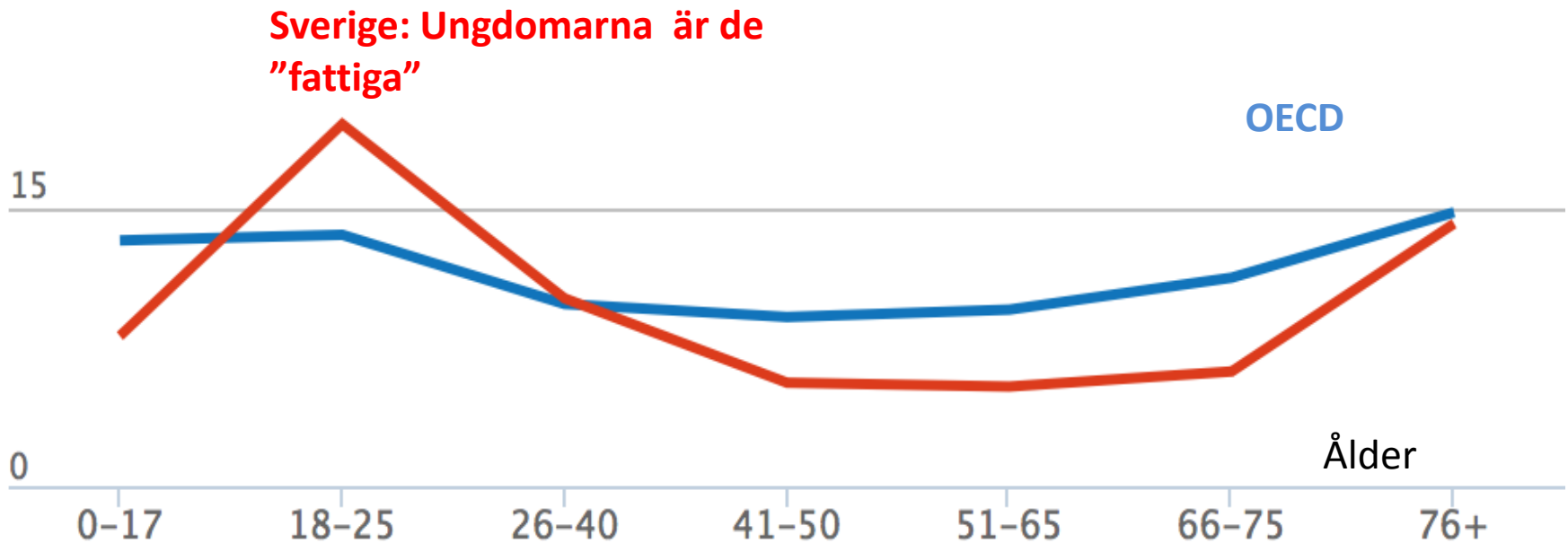
# Gini disponibel inkomst Eurostat

	2005	2012	Förändring
Bulgaria	25	33,6	8,6
Denmark	23,9	28,1	4,2
France	27,7	30,5	2,8
Spain	32,2	35,0	2,8
Cyprus	28,7	31,0	2,3
Romania	31	33,2	2,2
Germany (until 1990 former territory of the FRG)	26,1	28,3	2,2
Luxembourg	26,5	28,0	1,5
<b>Sweden</b>	<b>23,4</b>	<b>24,8</b>	<b>1,4</b>
Austria	26,2	27,6	1,4
Greece	33,2	34,3	1,1
Croatia	30	30,5	0,5
Malta	27,0	27,1	0,1
Slovenia	23,8	23,7	-0,1
Finland	26,0	25,9	-0,1
Latvia	36,2	35,7	-0,5
Hungary	27,6	26,9	-0,7
Slovakia	26,2	25,3	-0,9
Italy	32,8	31,9	-0,9
Iceland	25,1	24,0	-1,1
Czech Republic	26,0	24,9	-1,1
Belgium	28,0	26,6	-1,4
Netherlands	26,9	25,4	-1,5
Estonia	34,1	32,5	-1,6
United Kingdom	34,6	32,8	-1,8
Ireland	31,9	29,9	-2,0
Portugal	38,1	34,5	-3,6
Lithuania	36,3	32,0	-4,3
Poland	35,6	30,9	-4,7
Norway	28,2	22,6	-5,6

# Relativ fattigdom enligt åldersgrupp i Sverige och OECD

Relative Poverty

30



Källa: OECD



REFORMINSTITUTET

www.reforminstitutet.se | info@reforminstitutet.se  
070-30 43 160 | Box 3037, 103 61, Stockholm

# Ökar klyftorna i Sverige - eller går vi vilse bland selektionseffekter?

Stefan Fölster

