

Pressträff

Flyktingkrisen och finanspolitiken

21 december 2015

John Hassler: Ordförande

FINANSPOLITISKA RÅDET

SWEDISH FISCAL POLICY COUNCIL

Flyktingkrisen

- En av de största utmaningarna för Sverige på många år.
- Mina kommentarer:
 - finanspolitiken på kort sikt
 - sysselsättningen på lång sikt

Kort sikt – finanspolitiken

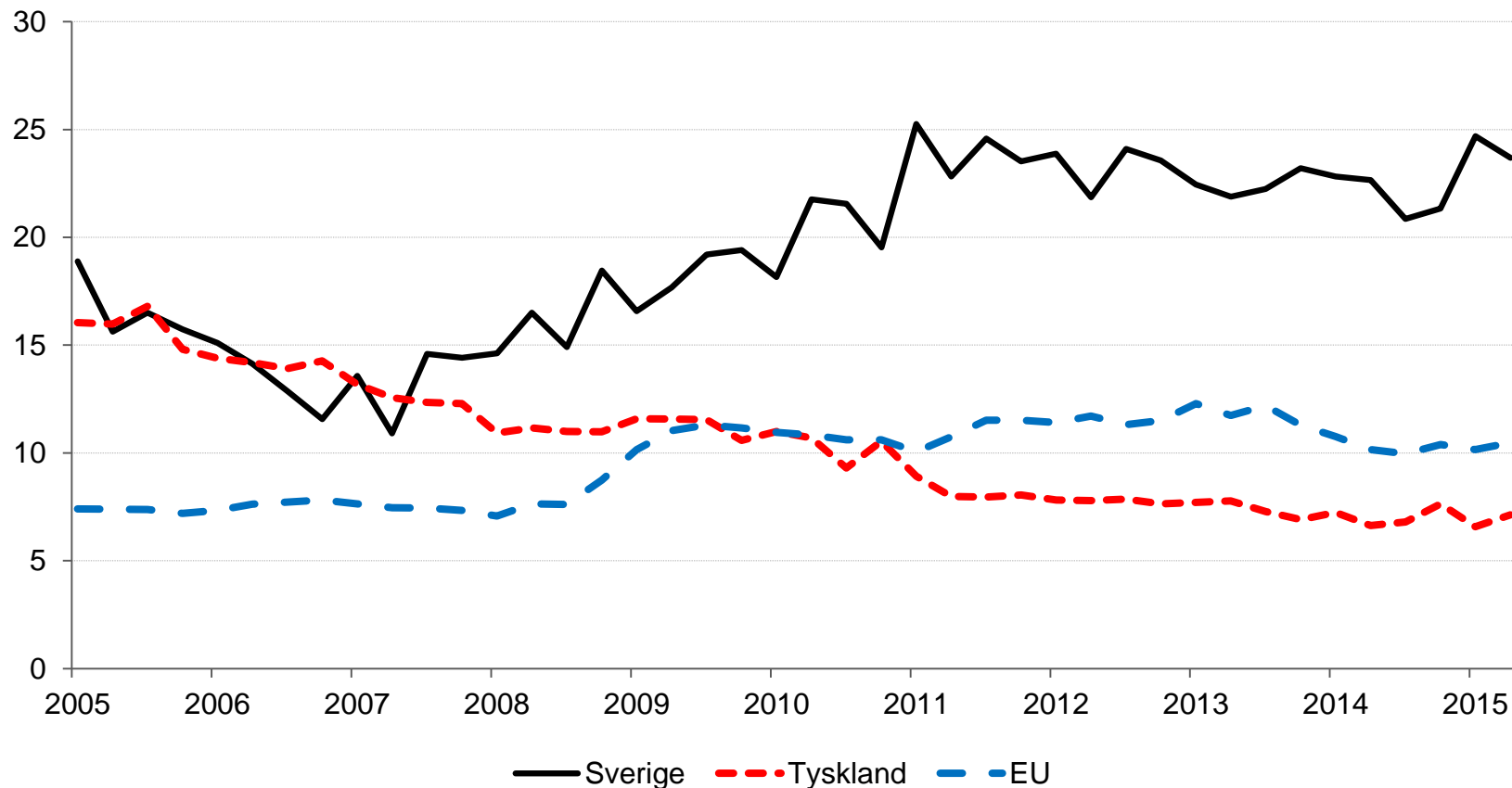
- Stark konjunktur och lågt offentligt sparande motiverar en stram finanspolitik.
- Styråra behövs – krona-för-krona ett sätt att omsätta överskottsmålet till dagspolitik.
- Flyktingmottagandet medför en belastning på de offentliga finanserna med en eller några procent av BNP.
- En temporär och extraordinär utgiftsökning kan lånefinansieras.
- Skärpta krav på finanspolitiken i övrigt – krona-för-krona principen bör vara kvar på områden som inte direkt är relaterade till flyktingkrisen.

Lång sikt

- Belastningen på de offentliga finanserna kan bli bestående.
- Viktigaste faktorn: sysselsättningen bland de nya svenskarna.
- Skillnaden i arbetslöshet mellan inrikes och utrikes födda är stor och har ökat i flera år.

Skillnad i arbetslöshet efter medborgarskap

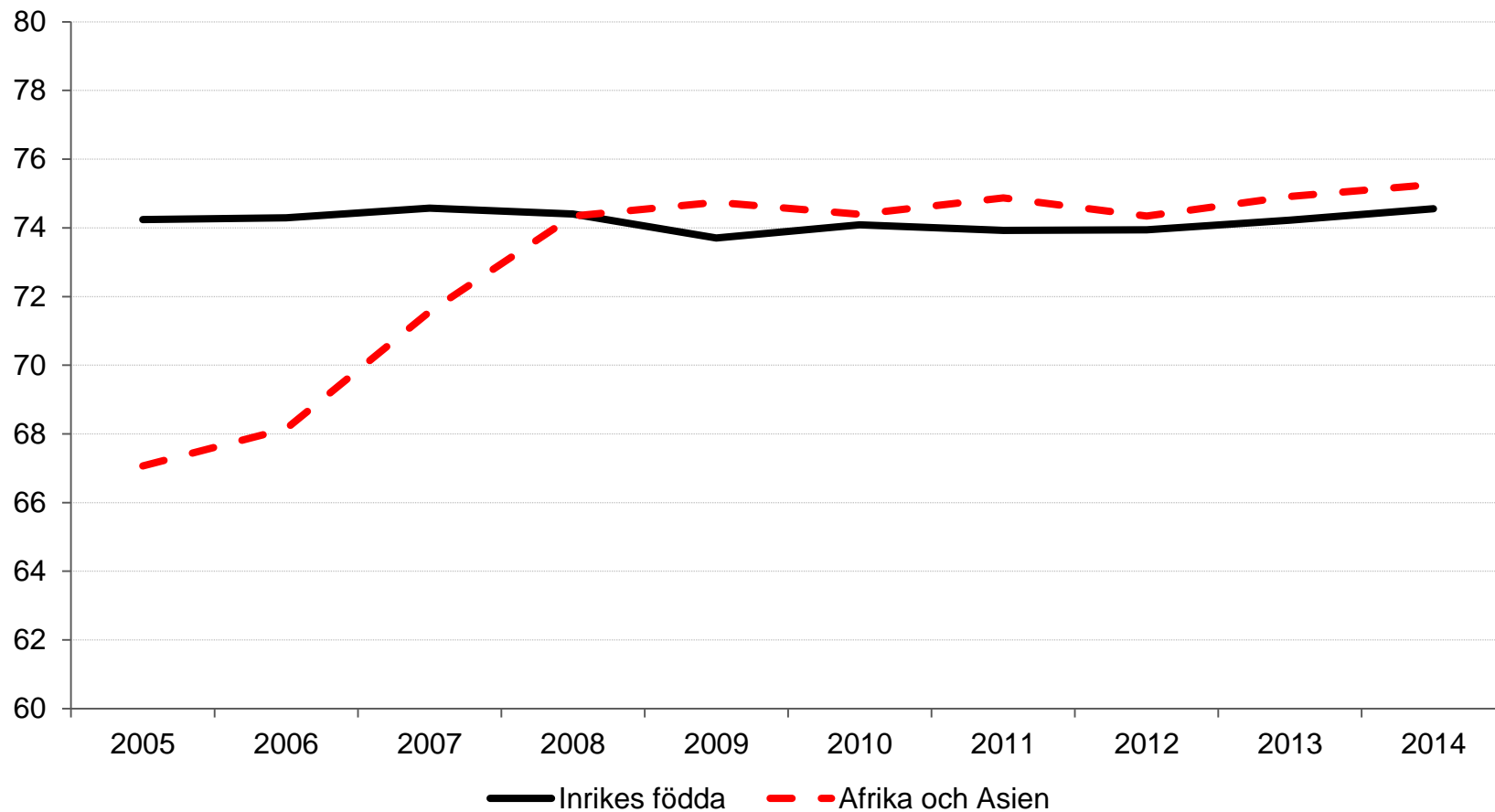
Procentenheter



Anm: Diagrammet visar skillnaden i arbetslöshet mellan utomeuropeiska medborgare och landets egna.

Källa: Eurostat.

Arbetskraft som andel av befolkningen, män 15-74 år

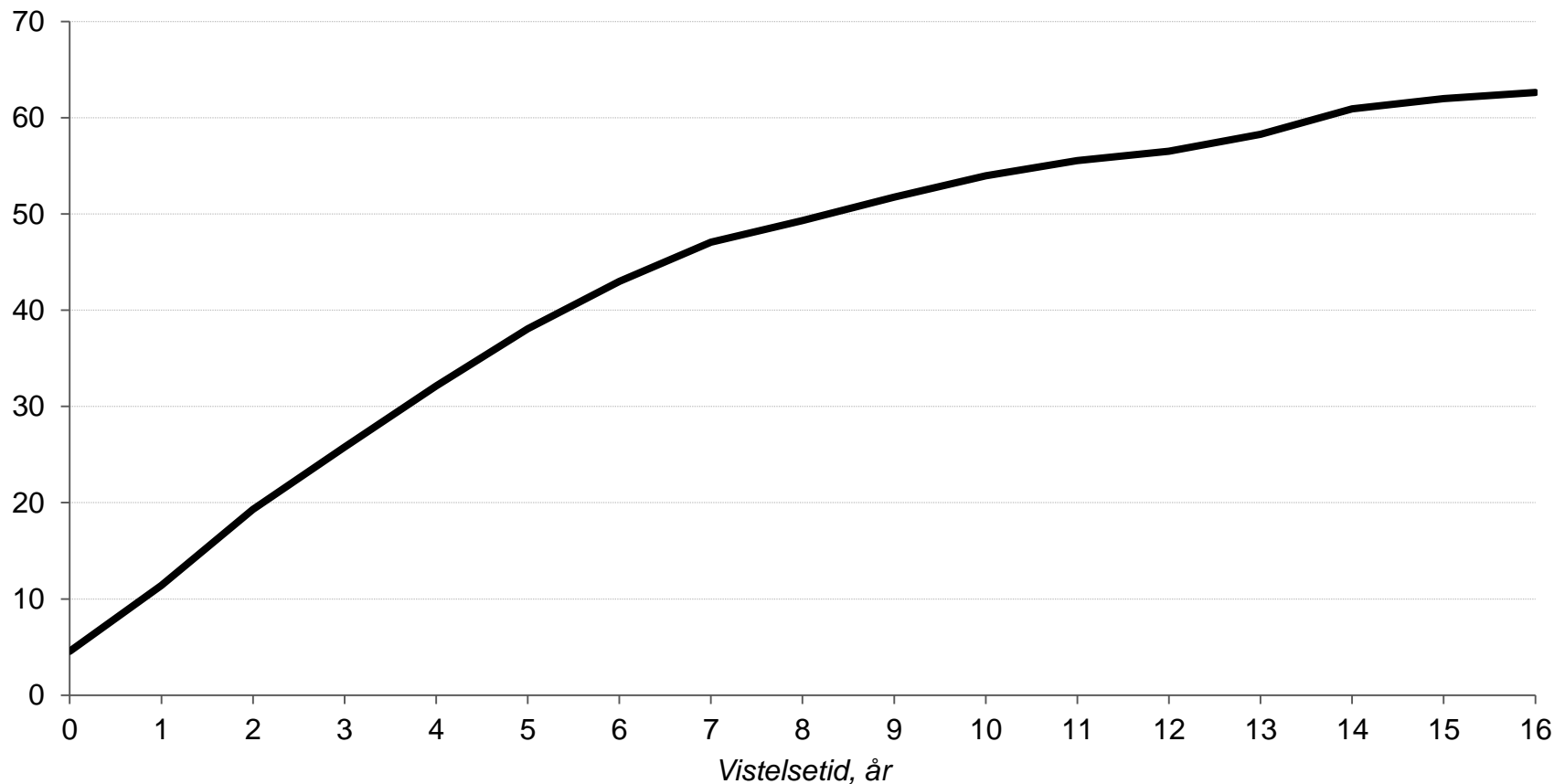


Lång sikt

- Belastningen på de offentliga finanserna kan bli bestående.
- Viktigaste faktorn: sysselsättningen bland de nya svenskarna.
- Skillnaden i arbetslöshet mellan inrikes och utrikes födda är stor och har ökat i flera år.
- Sociala problem riskerar att förvärras.
- Avgörande att integrationen förbättras.

Sysselsättningsgrad efter vistelsetid

Procent av befolkning



Anm: Diagrammet visar den genomsnittliga sysselsättningsgraden för kommunplacerade flyktingar och flyktinganhöriga mellan 1997 och 2013 efter antal år sedan erhållet uppehållstillstånd.

Lång sikt

- Belastningen på de offentliga finanserna kan bli bestående.
- Viktigaste faktorn: sysselsättningen bland de nya svenskarna.
- Skillnaden i arbetslöshet mellan inrikes och utrikes födda är stor och har ökat i flera år.
- Sociala problem riskerar att förvärras.
- Avgörande att integrationen förbättras.
- Vår bedömning är att det krävs en omläggning av integrationspolitiken.
- Mer av det gamla är inte nog.

En ny integrationspolitik

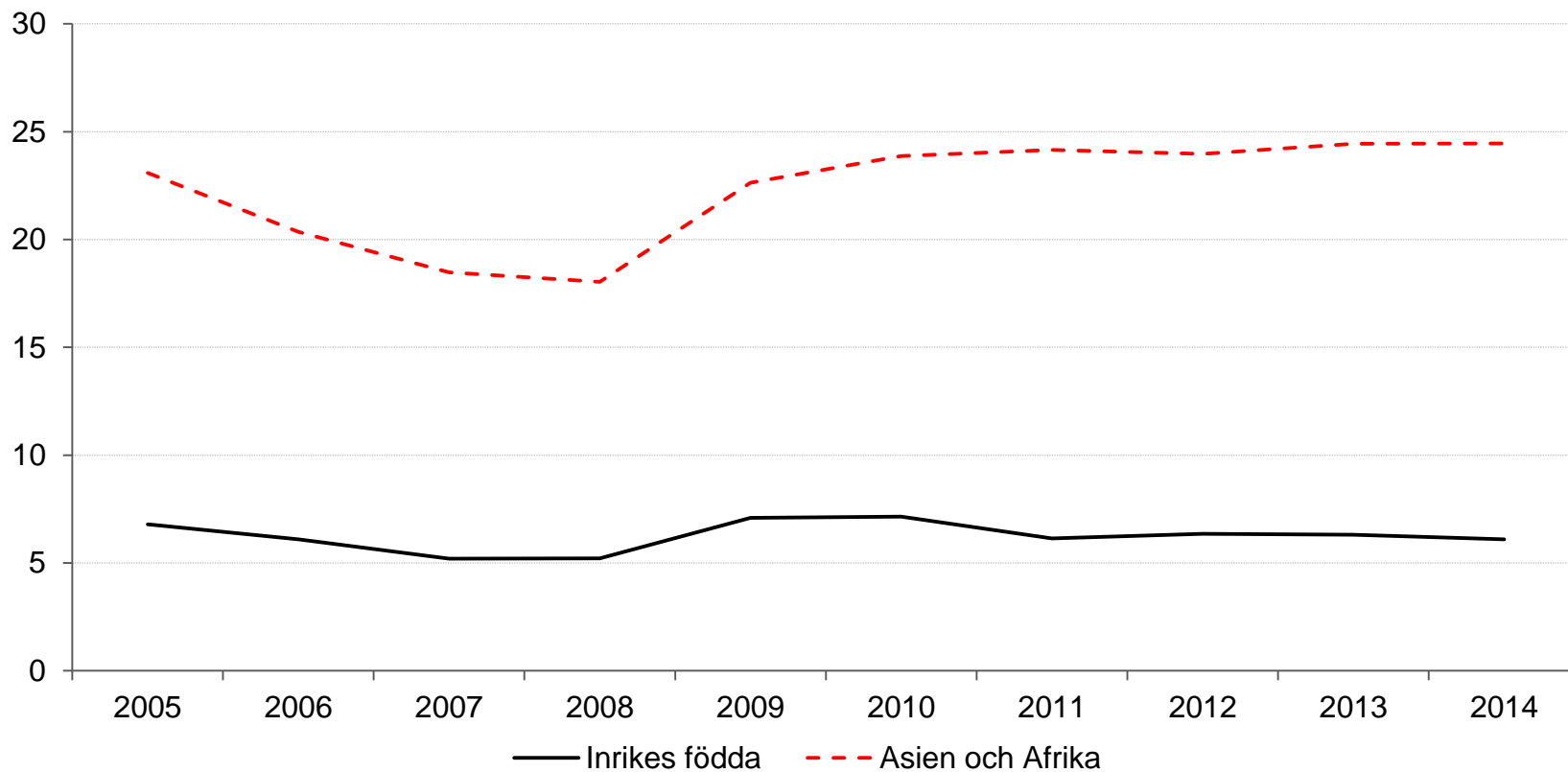
- *Gärna utbildning, men först ett riktigt jobb!*
- Förkorta asylprocessen och gör den till något mer än ett väntande.
- Nya typer av jobb med låg lön och låga kvalifikationskrav måste fram.
- Leder inte till lägre löner eller mindre trygghet för dem som redan har jobb.
- Expertkommission bör under våren ta fram förslag för en fungerande integration av de nya svenskarna.

En ny integrationspolitik

Tack!

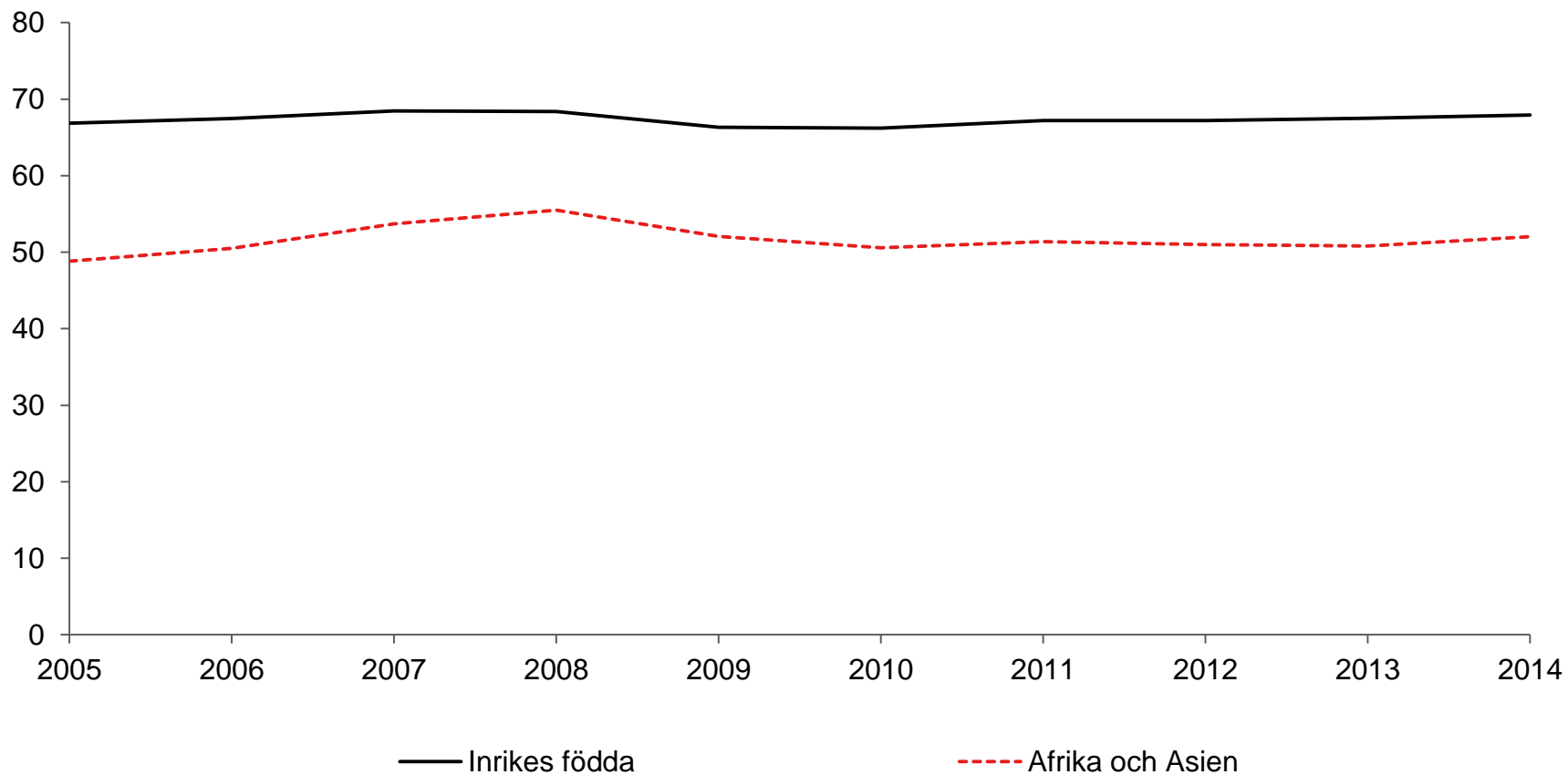
Arbetslöshet

Procent av
arbetskraften



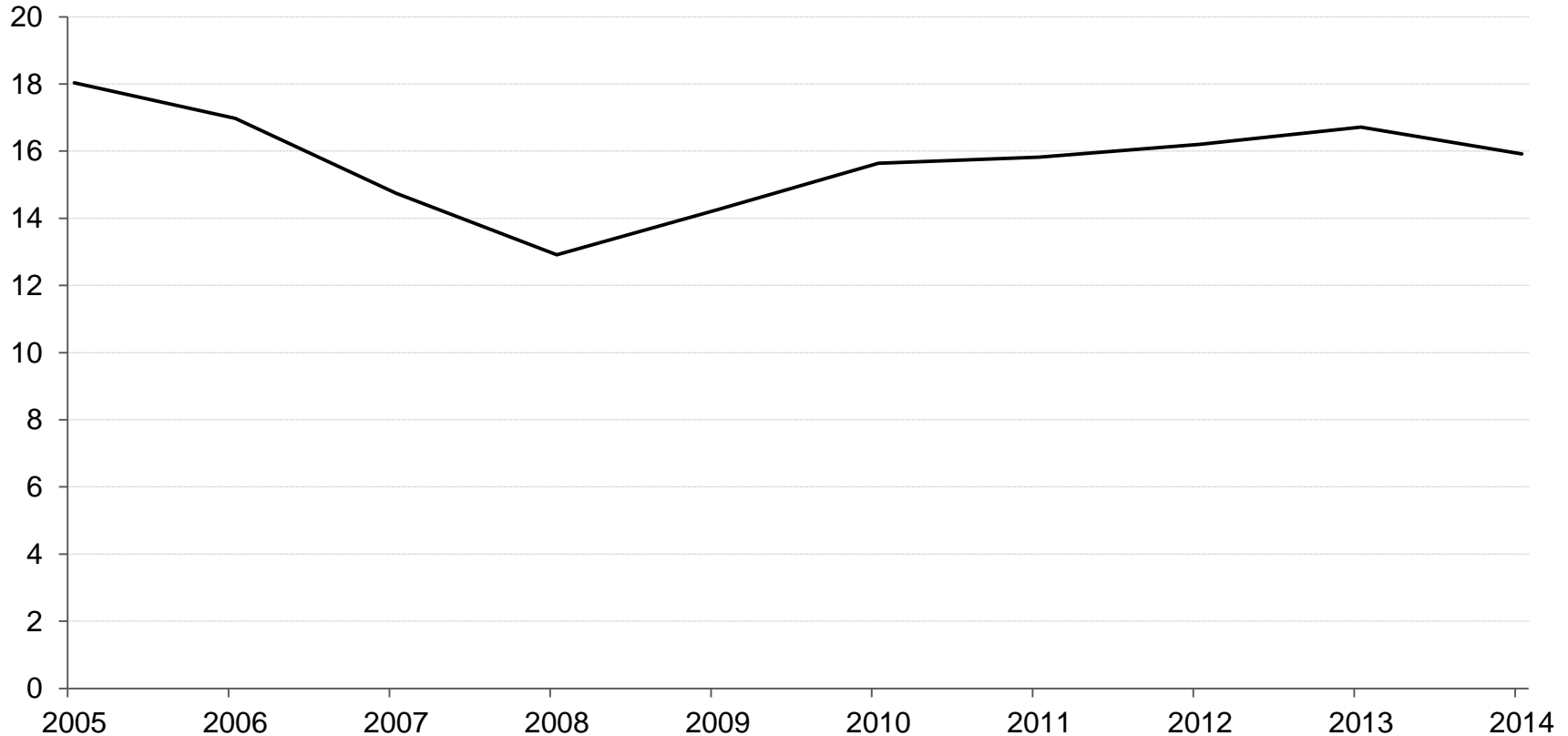
Sysselsättningsgrad, 15-74 år

Procent av befolkningen



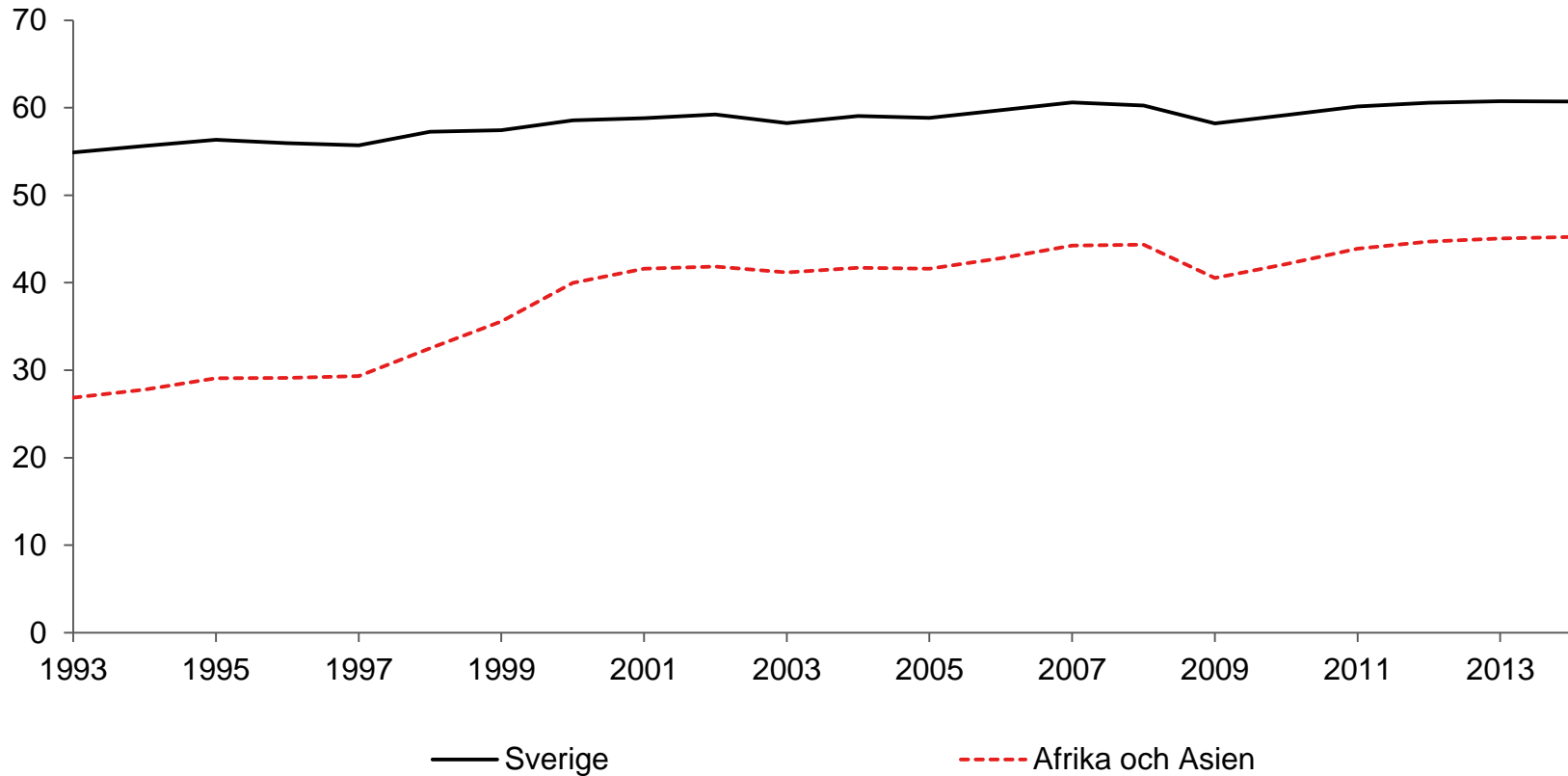
Sysselsättningsgap mellan inrikes födda och personer födda i Afrika och Asien

Procentenheter



Förvärvsarbetande, 16+ år, efter födelseregion

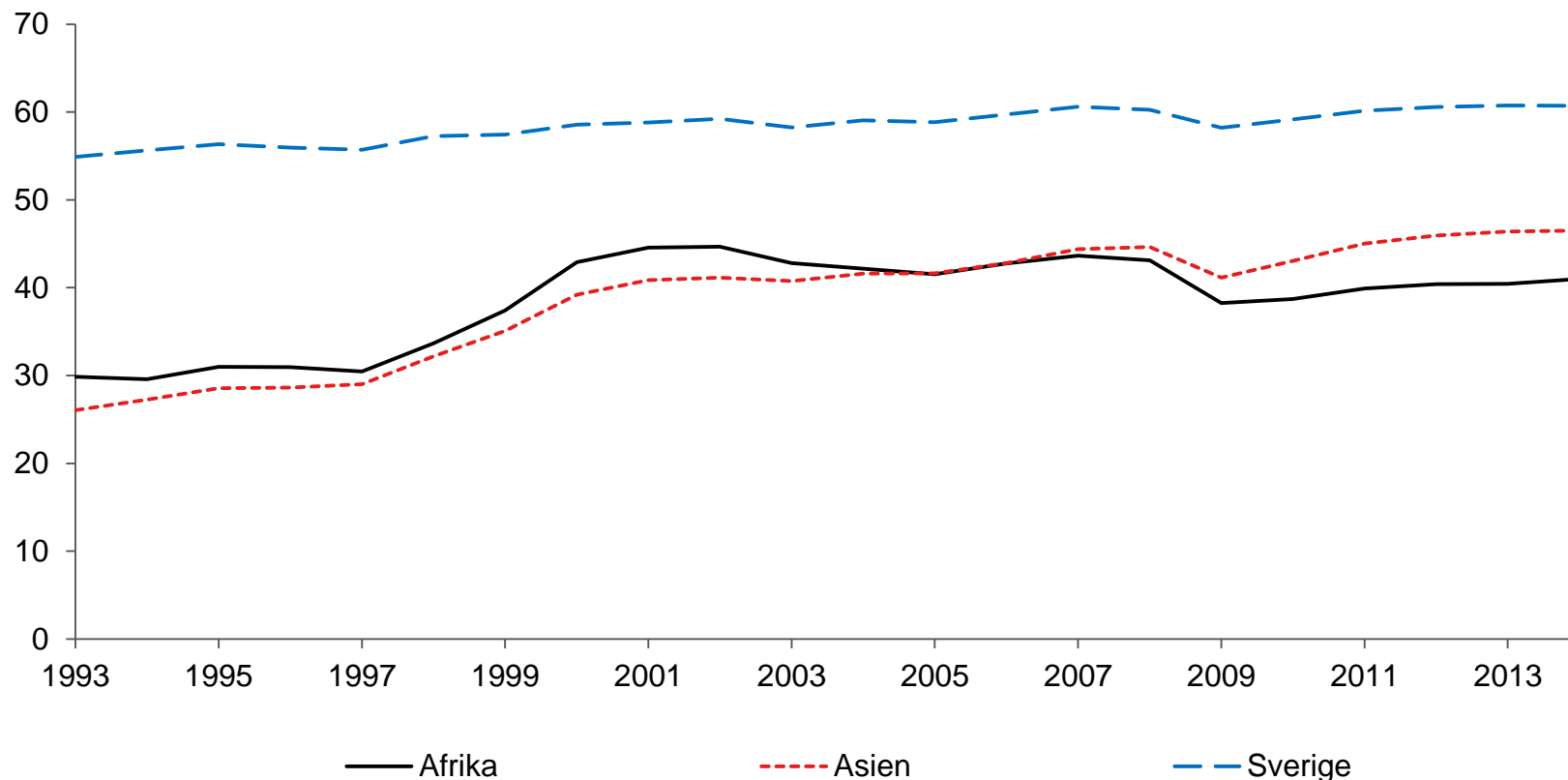
Procent av befolkningen



Källa: SCB.

Förvärvsarbetande, 16+ år, efter födelseregion

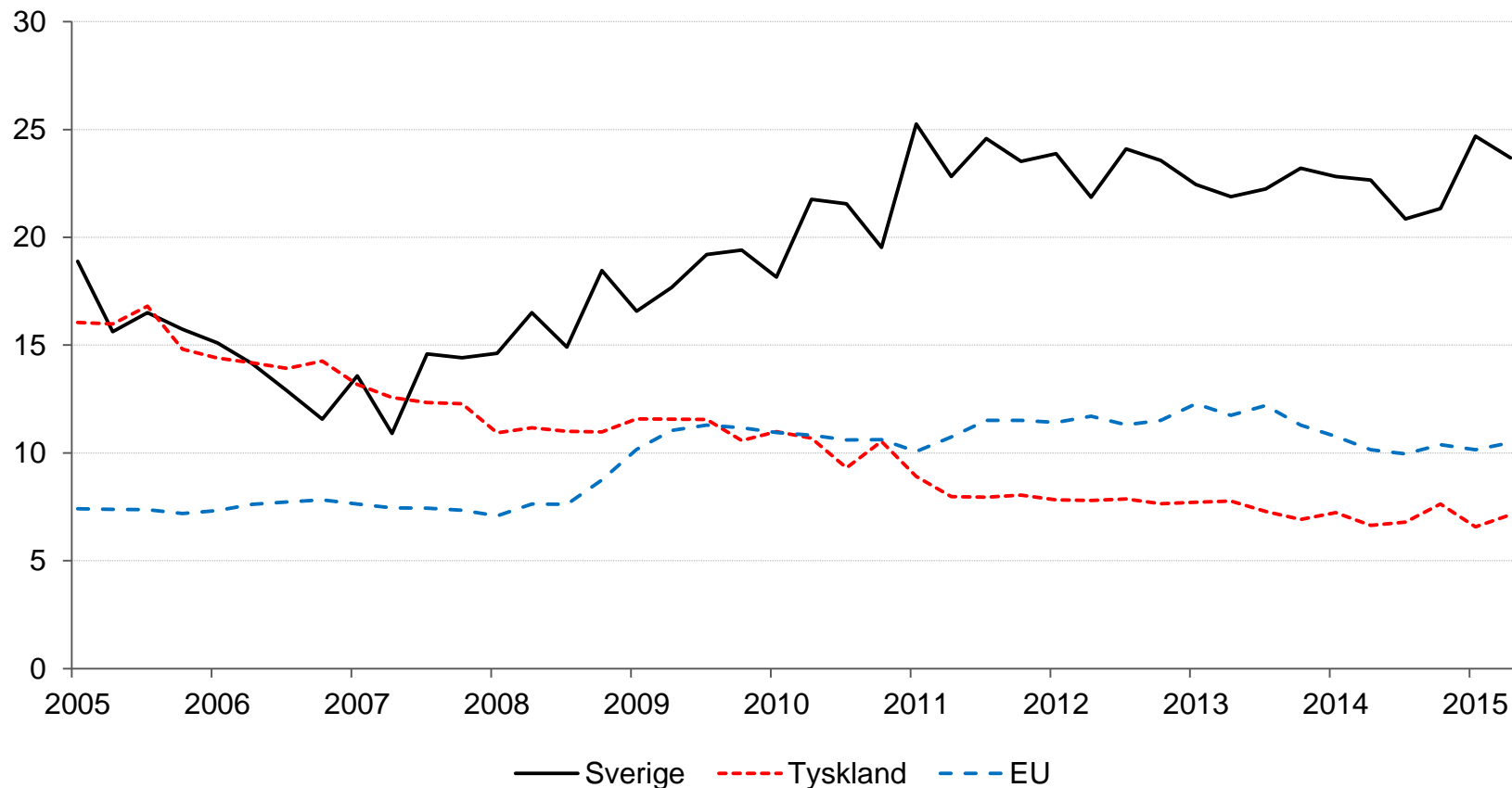
Procent av befolkningen



Källa: SCB.

Skillnad i arbetslöshet efter medborgarskap

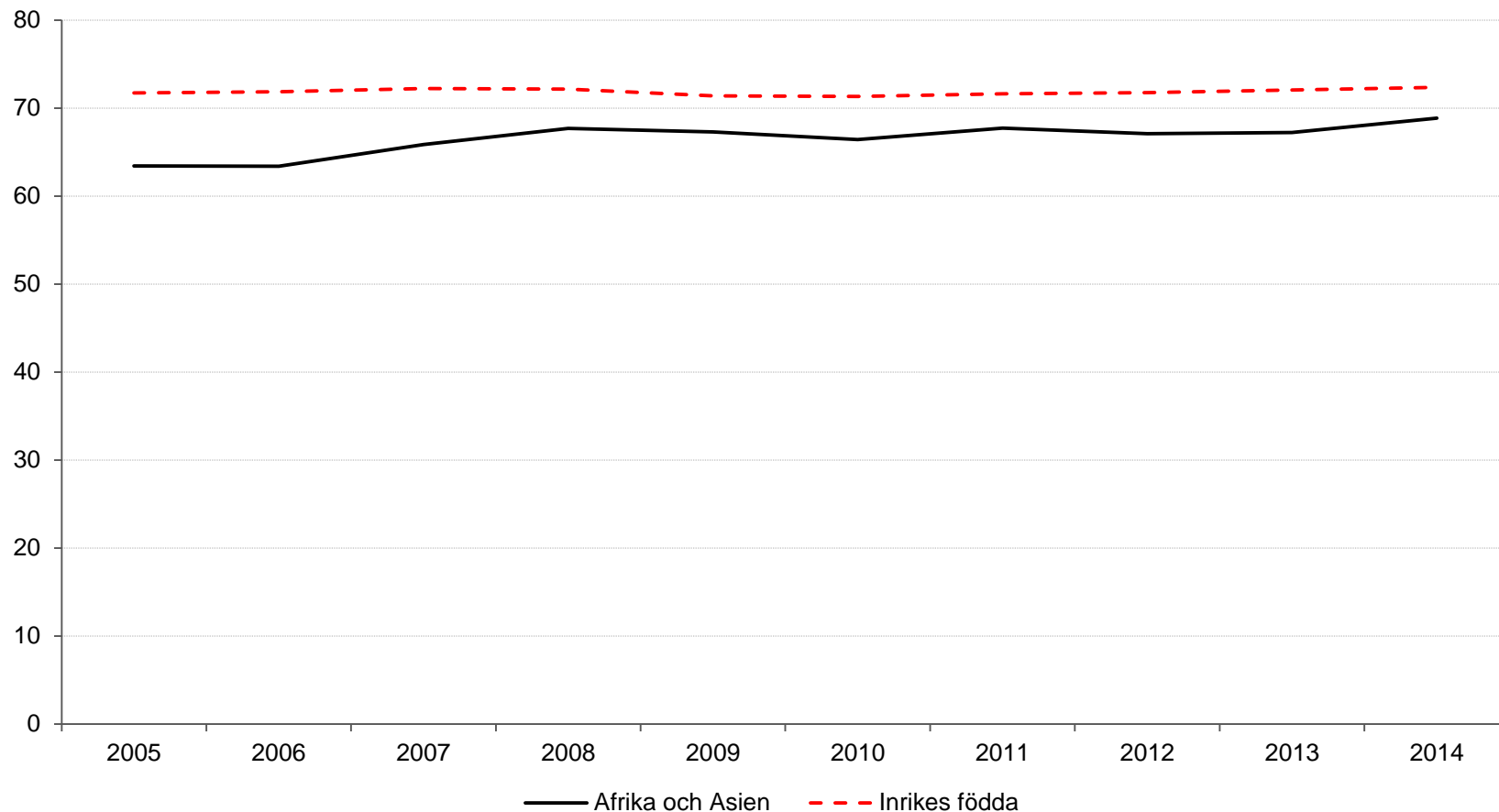
Procentenheter



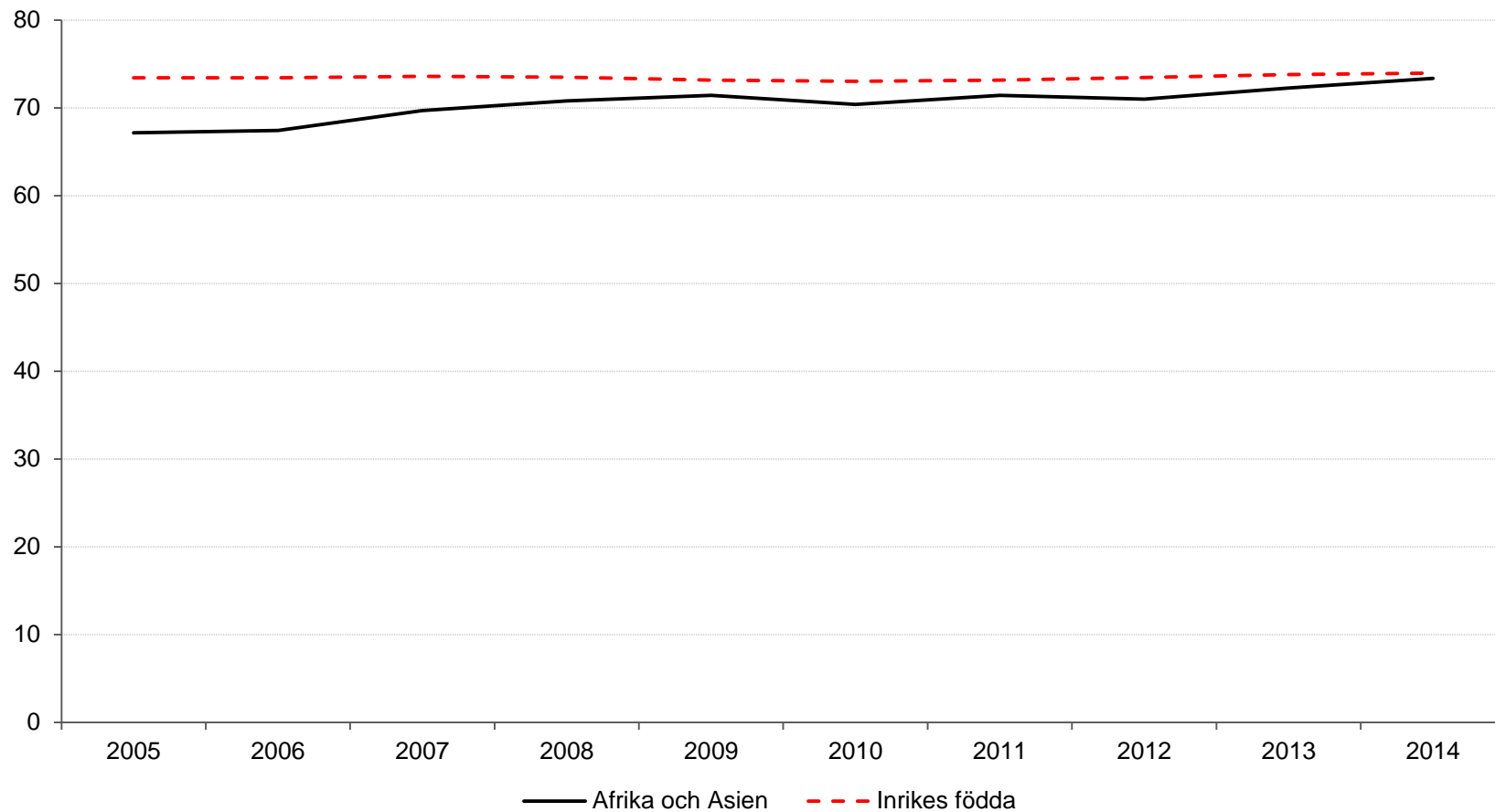
Anm: Diagrammet visar skillnaden i arbetslöshet mellan utomeuropeiska medborgare och landets egna.

Källa: Eurostat.

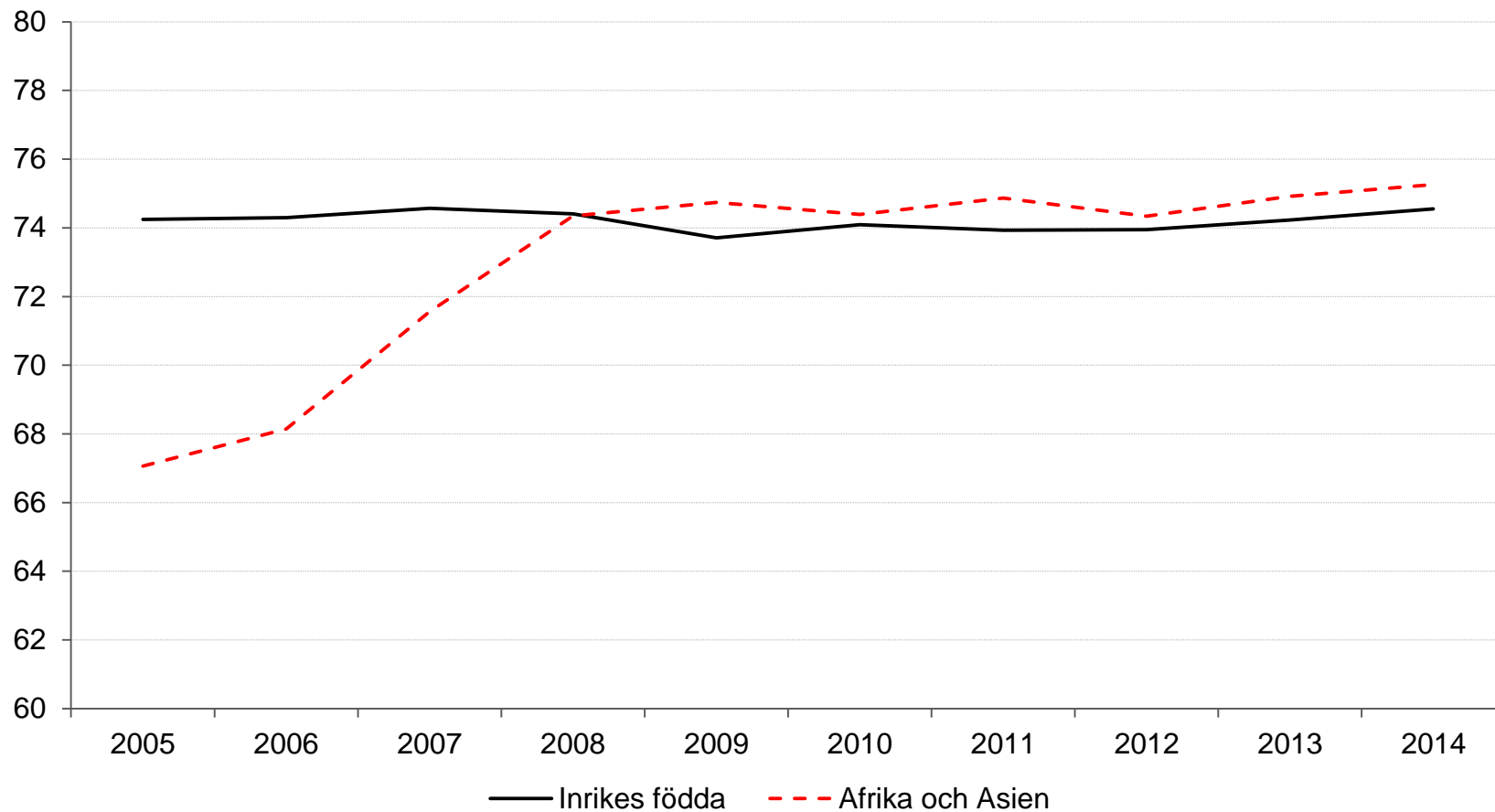
Arbetskraft som andel av befolkningen



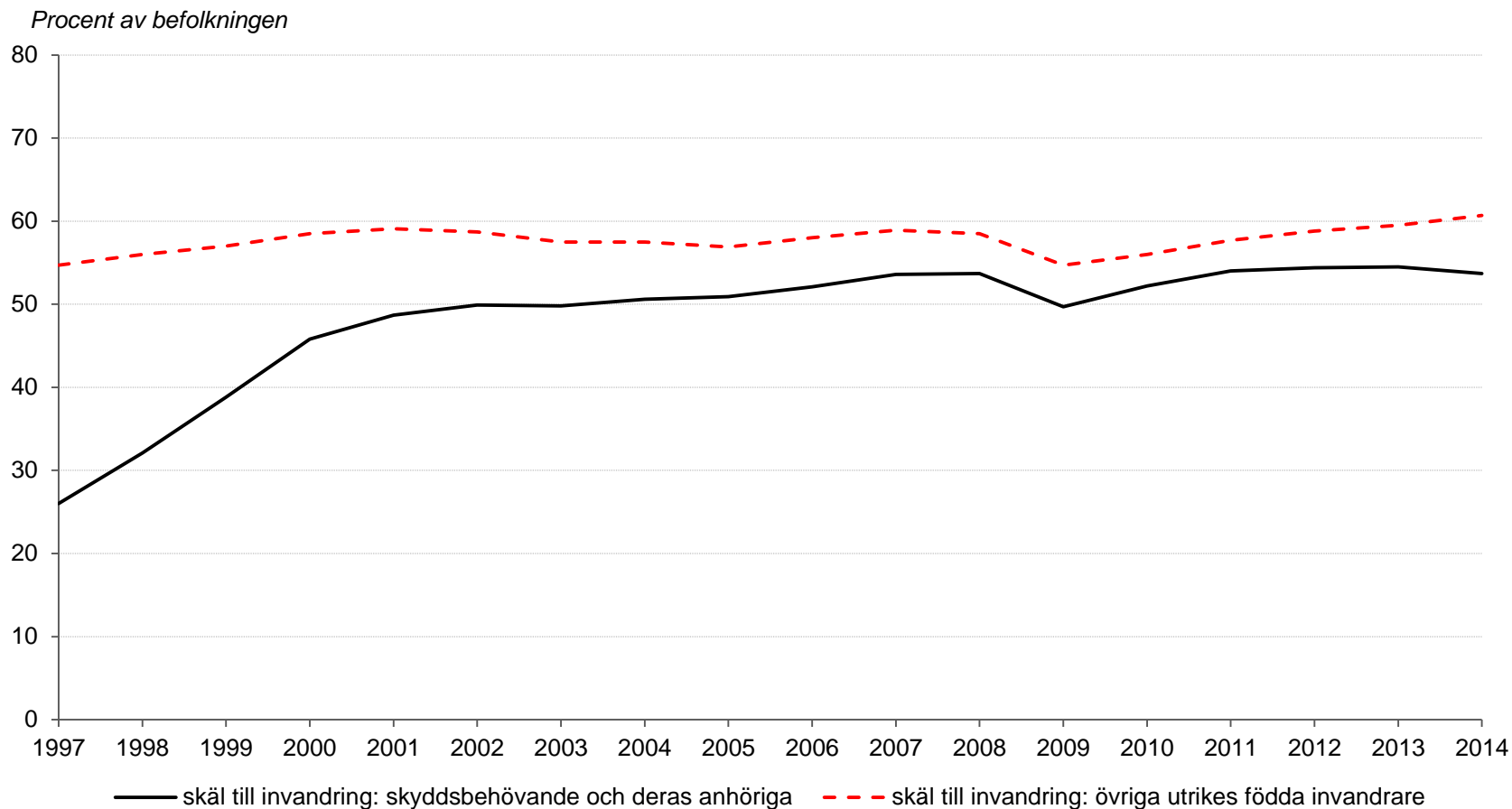
Arbetskraft och latent arbetslösa som andel av befolkningen



Arbetskraft som andel av befolkningen, män, 15-74 år

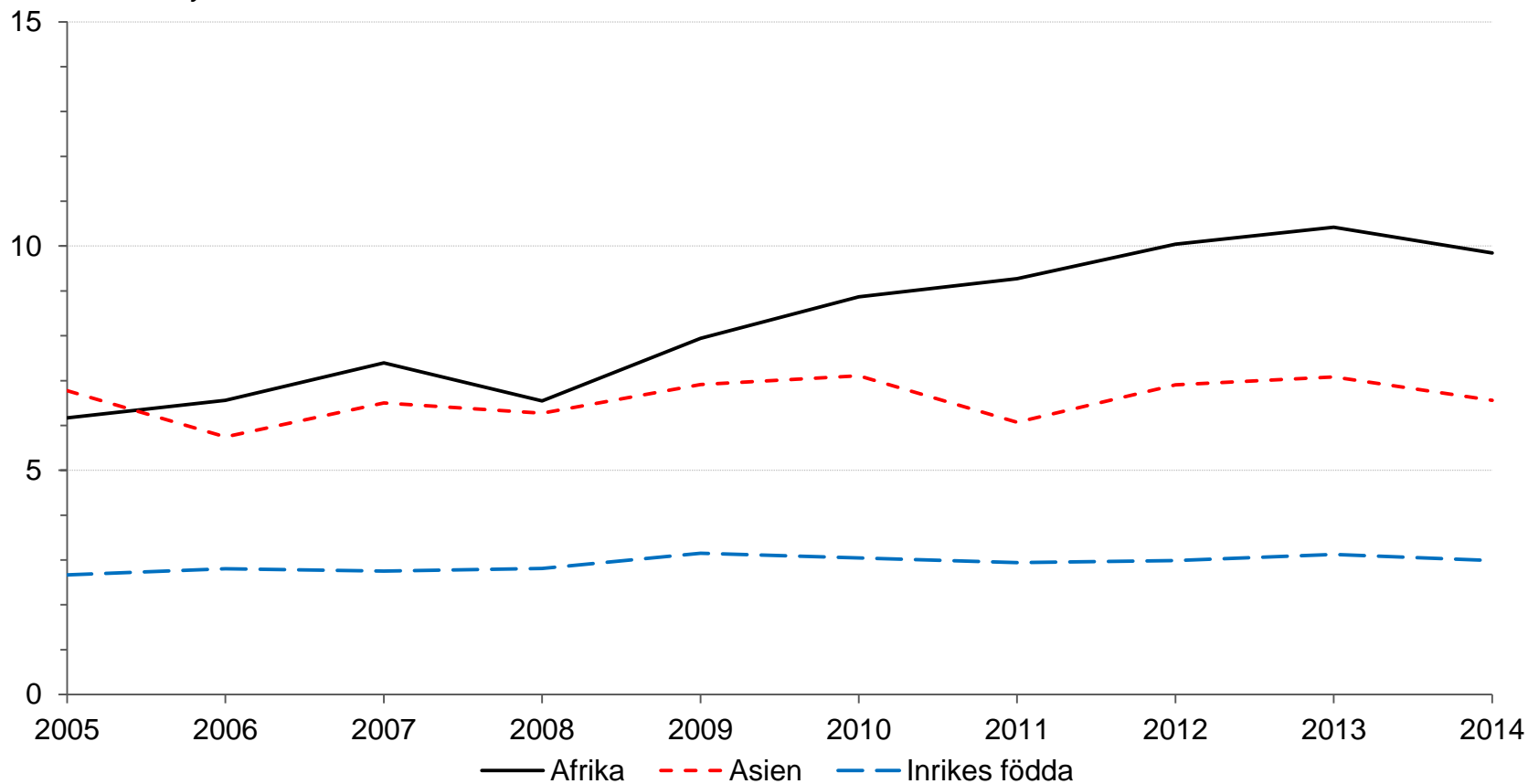


Sysselsättningsgrad beroende på skäl till invandring, 20-64 år



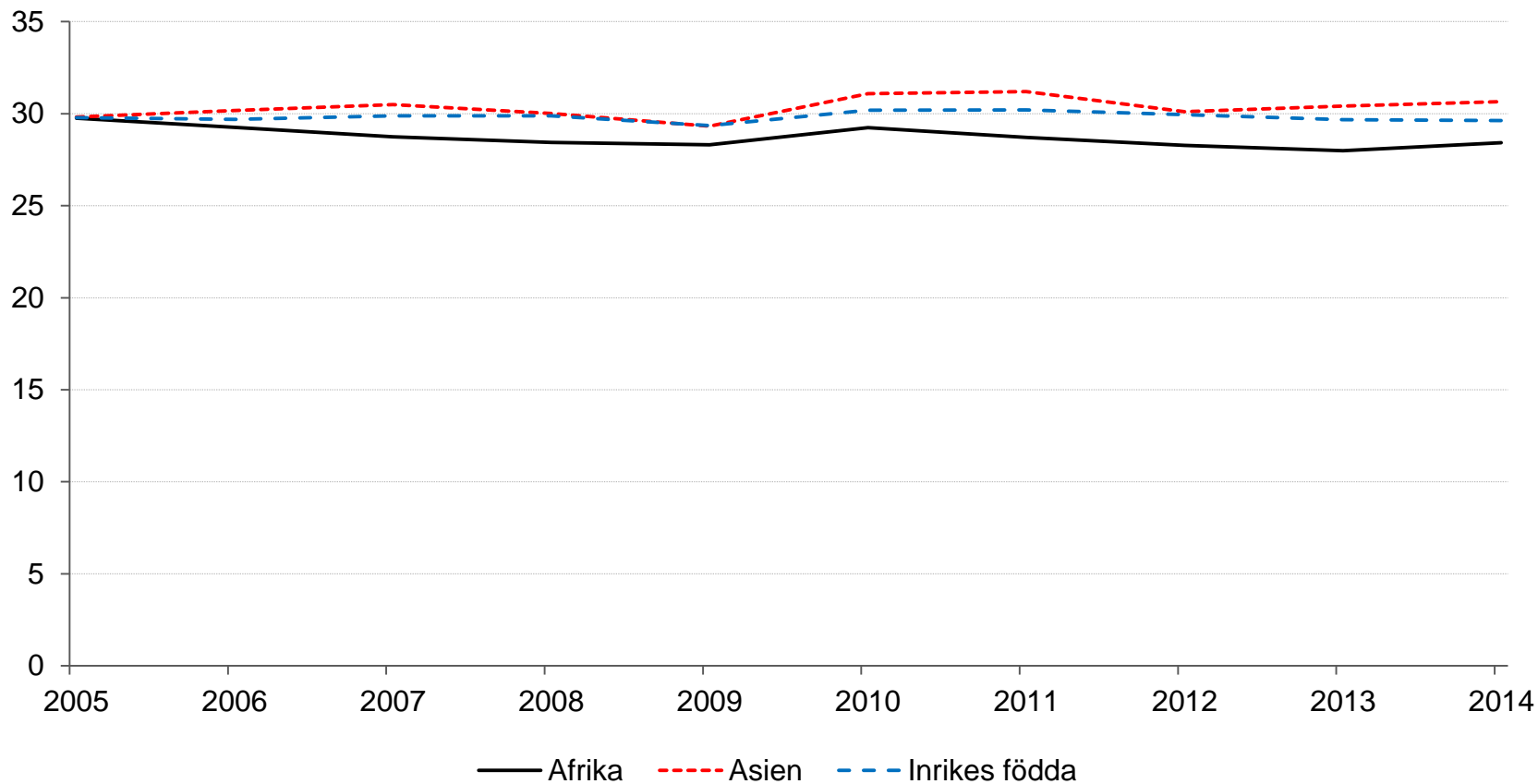
Andel undersysselsatta av de sysselsatta

Procent av de sysselsatta



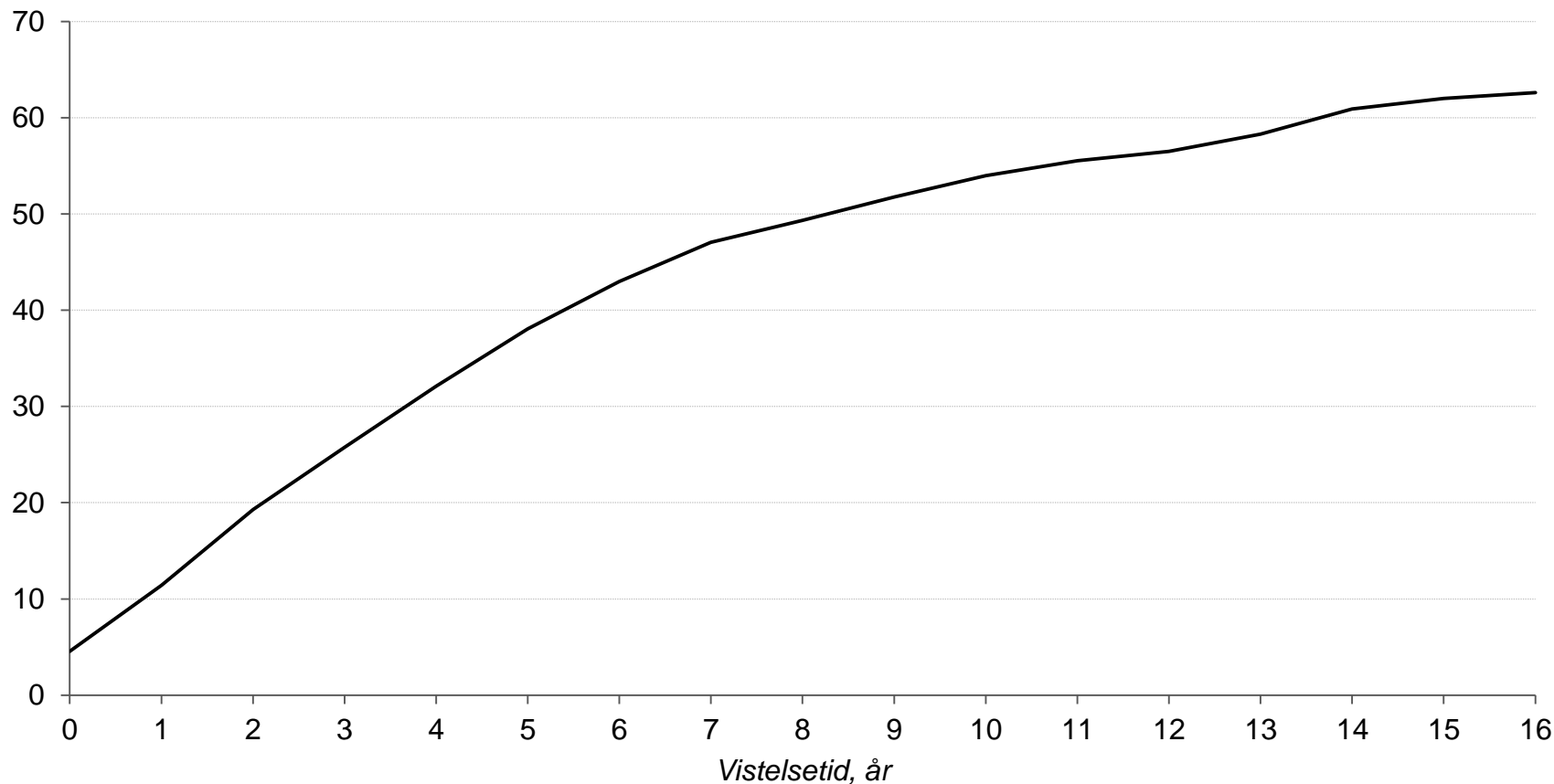
Faktiskt medelarbetstid

Timmar per vecka



Sysselsättningsgrad efter vistelsetid

Procent av befolkning



Anm: Diagrammet visar den genomsnittliga sysselsättningsgraden för kommunplacerade flyktingar och flyktinganhöriga mellan 1997 och 2013 efter antal år sedan erhållet uppehållstillstånd.